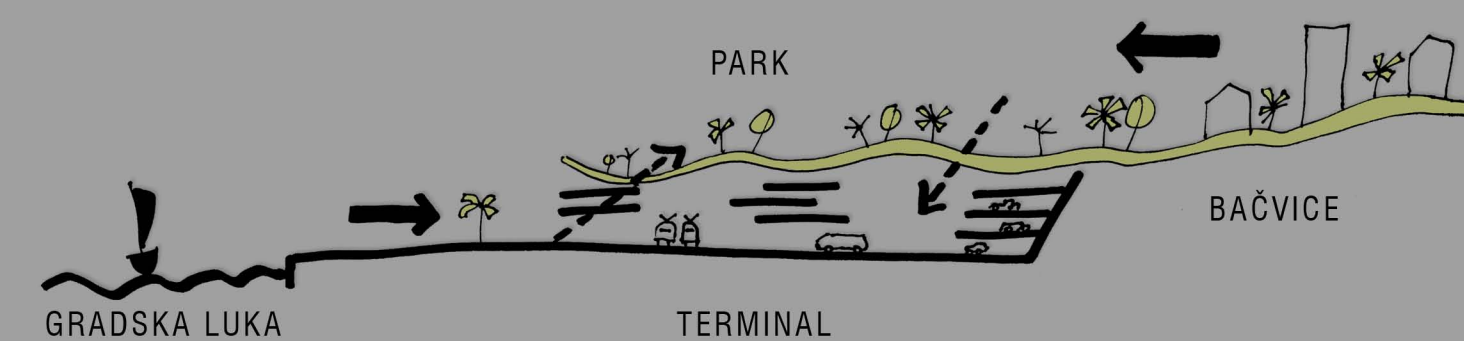


# park-terminal

## GRADSKA LUKA SPLIT



Suvremeni terminal nije jednonamjenski sklop niti monofunkcionalna staklena hala 19.st. i kao takav nije prihvatljiv ni suvremenom putniku niti suvremenom gradu. Dopunjen sadržajima teži postati hibrid kako bi osigurao vlastito funkcioniranje odnosno proizudeno vrijeme rada, ekonomski se prilagođavajući suvremenim zahtjevima.

Unutar i na objektu terminala osigurava se raznolikost sadržaja - od javnog do privatnog - uz naglasak na jasnom funkcioniranju prometnog sklopa i pristupačnost parka iz svih smjerova i u svako doba dana. Početna polazišta unutarnje organizacije prostora zasnivala su se na poštivanju potreba željezničkog i autobusnog terminala te svih prostora koji su potrebni istima.

Sklop novog terminala organiziran je kao višetažni sustav. Parterna zona autobusnih i željezničkih perona (zona međugradskog prometa) obogaćena je lepezom ugostiteljskih, uslužnih, servisnih i drugih sadržaja koji čine funkcionalnu cjelinu sa sadržajima galerijskog sustava iznad sebe (razine +2, +3 i +4).

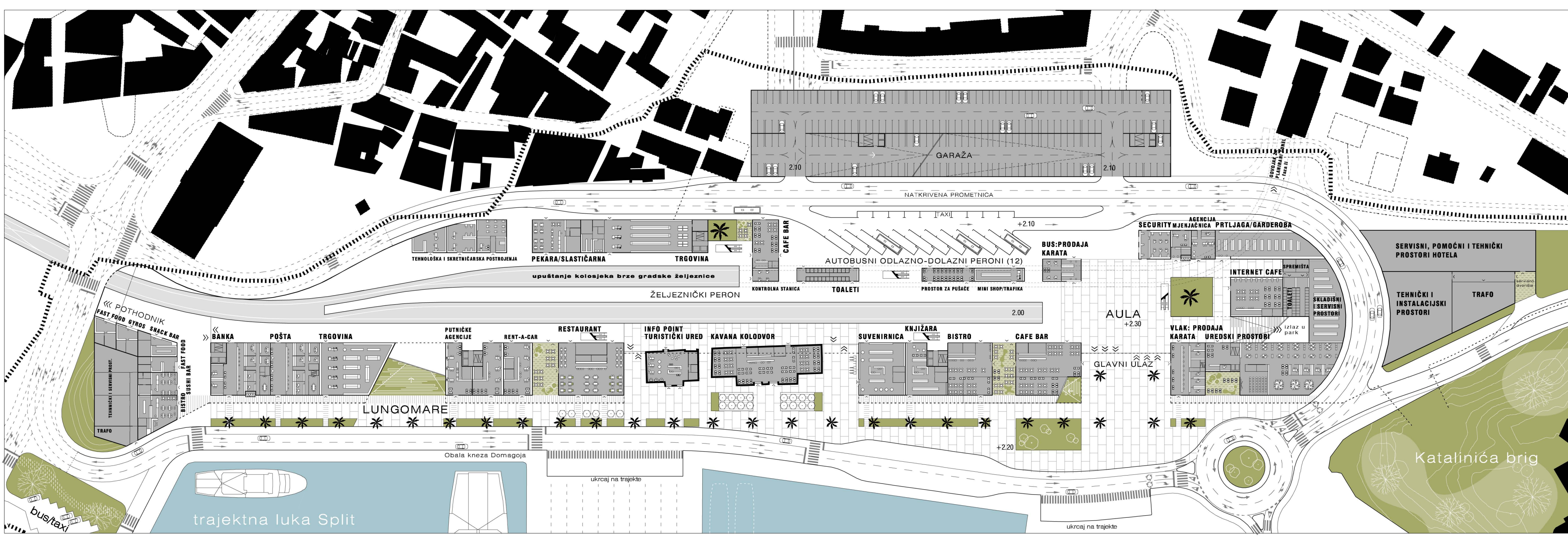
Također je omogućena direktna veza s krovnim sadržajima rekreacije, kulture, hotela i otvorenih javnih prostora. Ispod parterne nalazi se etaža perona brze gradske željeznice (planirana u kasnijoj fazi provedbe).

Sklopu terminala osigurana je transparentnost, propulzivnost i komunikacijska jasnoća kao nužni preduvjet za uspješno funkcioniranje.

Prostrana prirodno osvijetljena i provjetravana aula glavno je komunikacijsko čvorište. Vertikalne komunikacije smještene su tako da osiguraju uočljivost i lakoću korištenja, respektirajući zahtjeve u pogledu udaljenosti za potrebe evakuacije. Pješaku u kretanju se osigurava jednostavna orijentabilnost.

### > tlocrt razine 0 (parter) m 1:1000 <

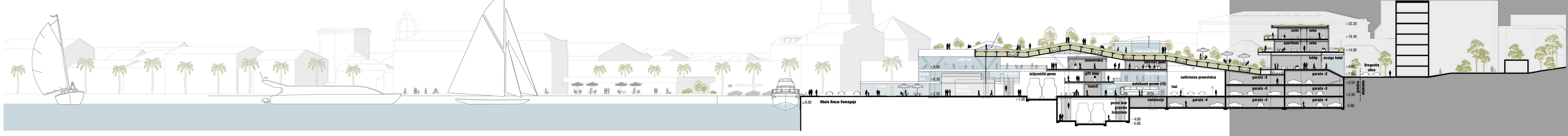
legenda :  
 ■ javni i komercijalni sadržaji / zatvoreni prostori/  
 ■ javni i komercijalni sadržaji / otvoreni prostori/  
 ■ zona željezničkih kolosjeka  
 ■ zelene površine  
 ■ postojeći objekti



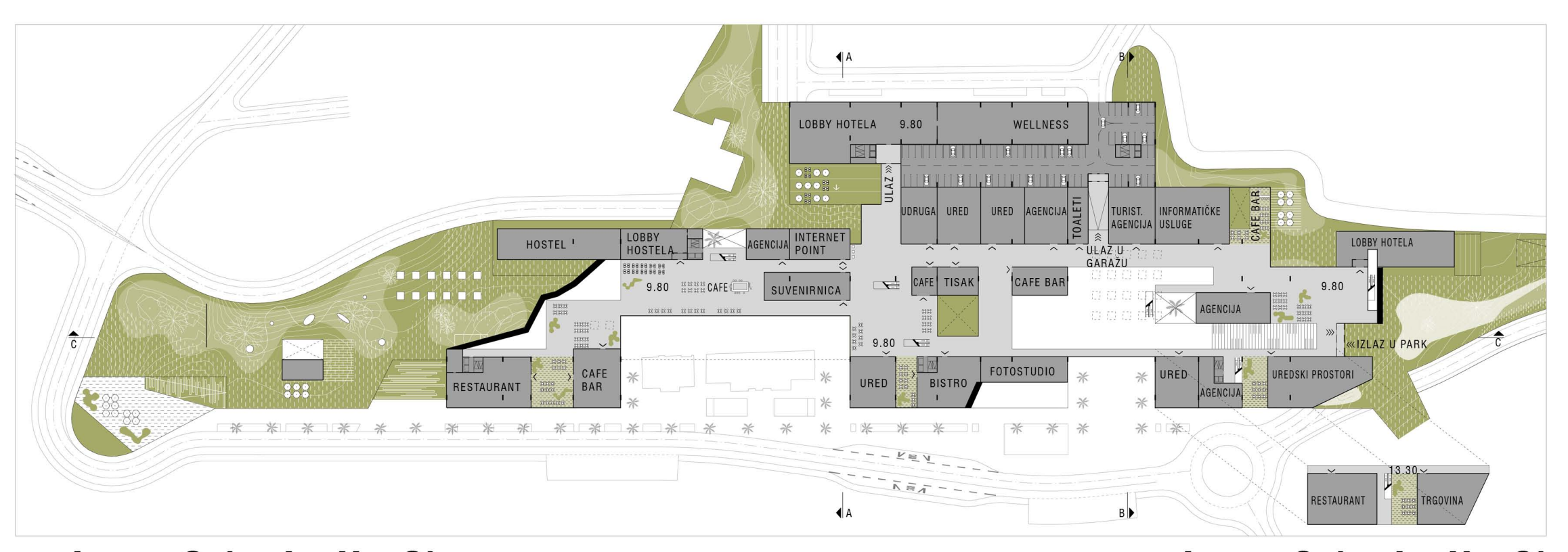
### > poprečni presjek a-a m 1:500 <



### > poprečni presjek b-b m 1:500 <

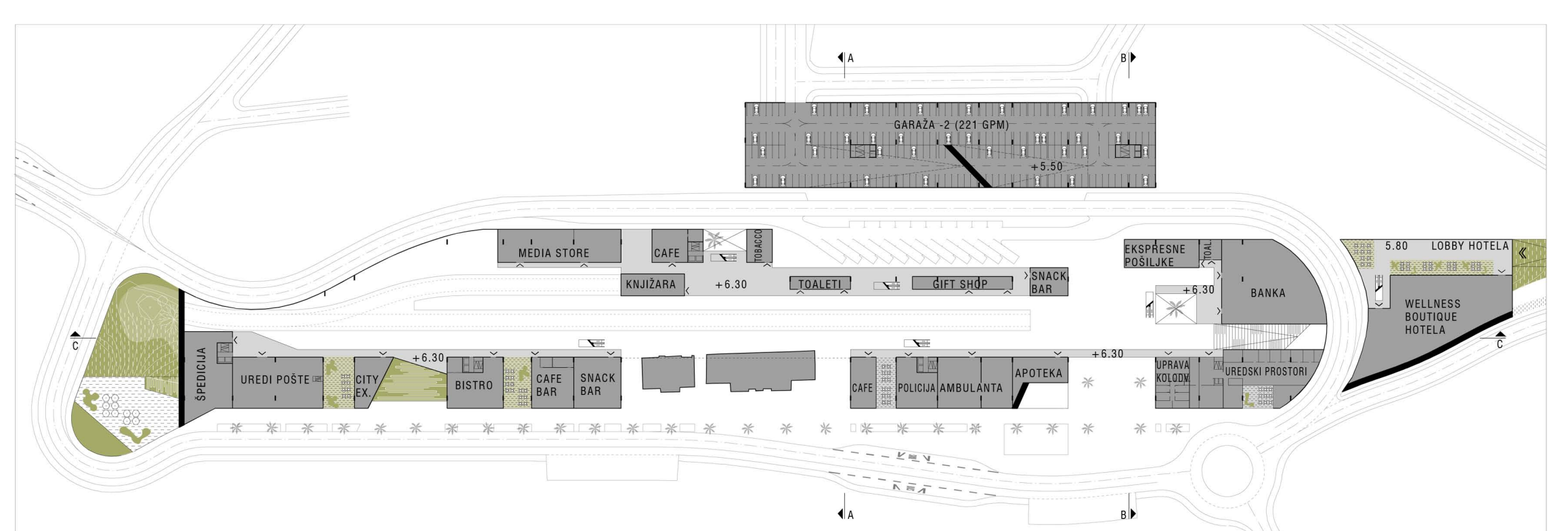


### > tlocrtne sheme m 1:2000 <

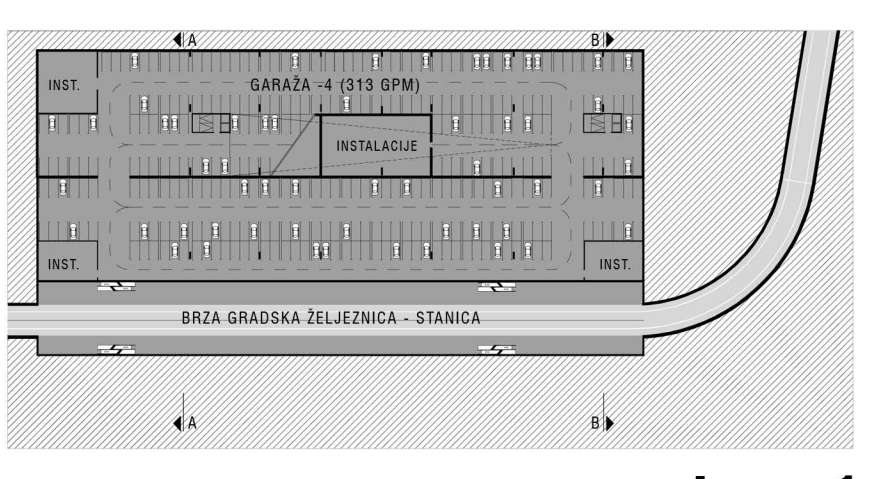


razina +2 (galerija 2)

razina +3 (galerija 3)



razina +1 (galerija 1)



razina -1

### > fotomontaža <

