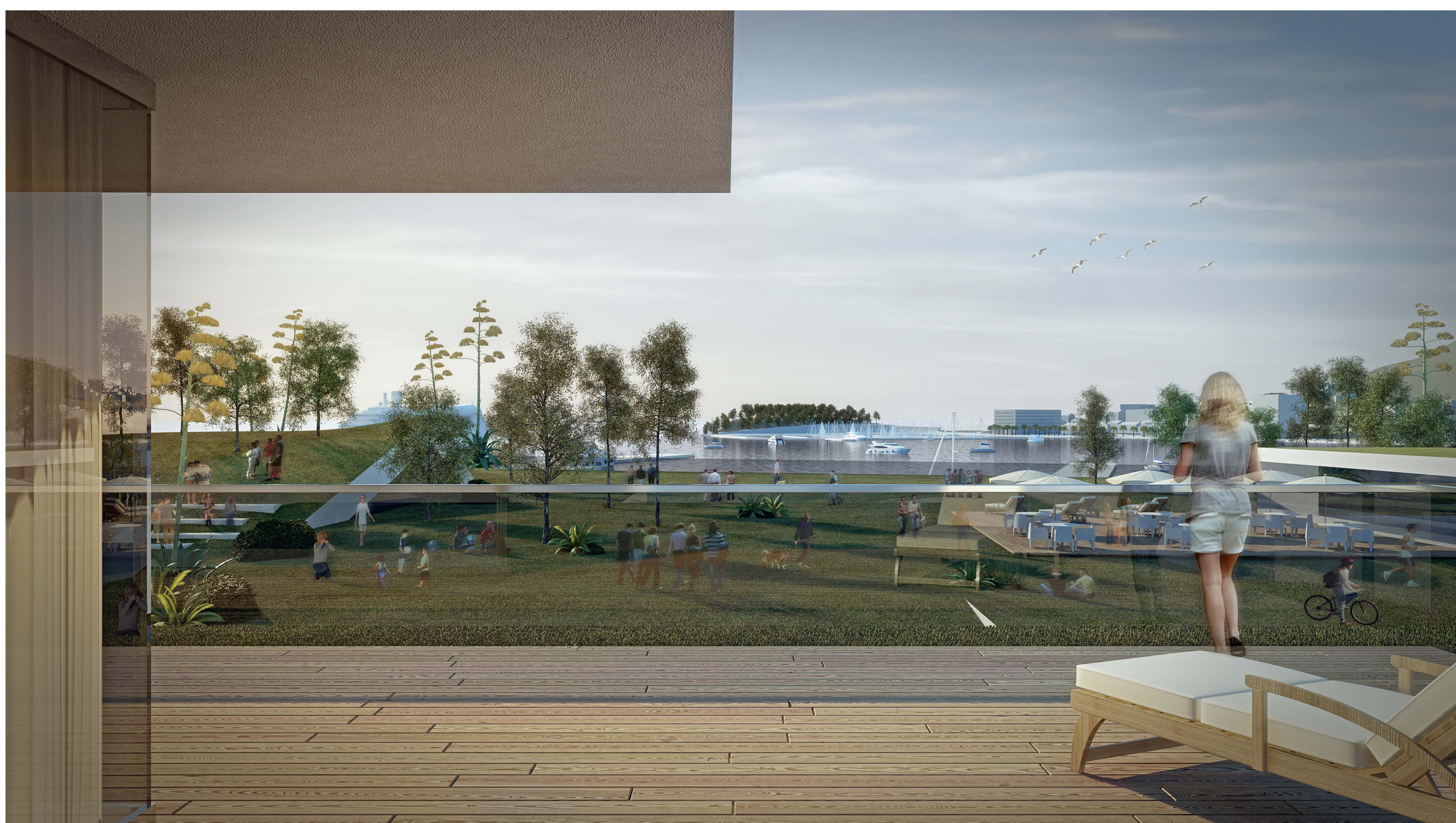


> 3d vizualizacije <



pogled s terase hotela



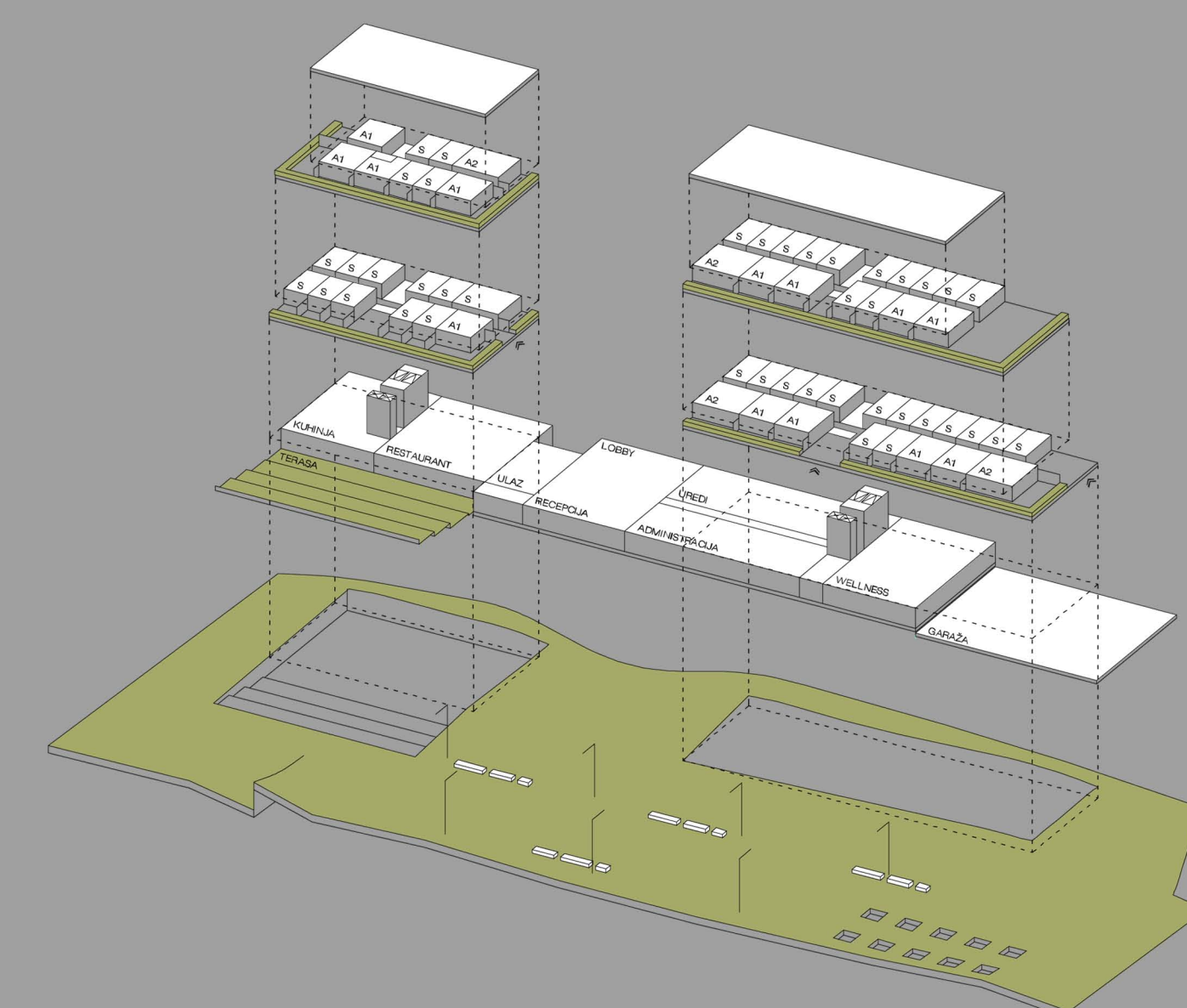
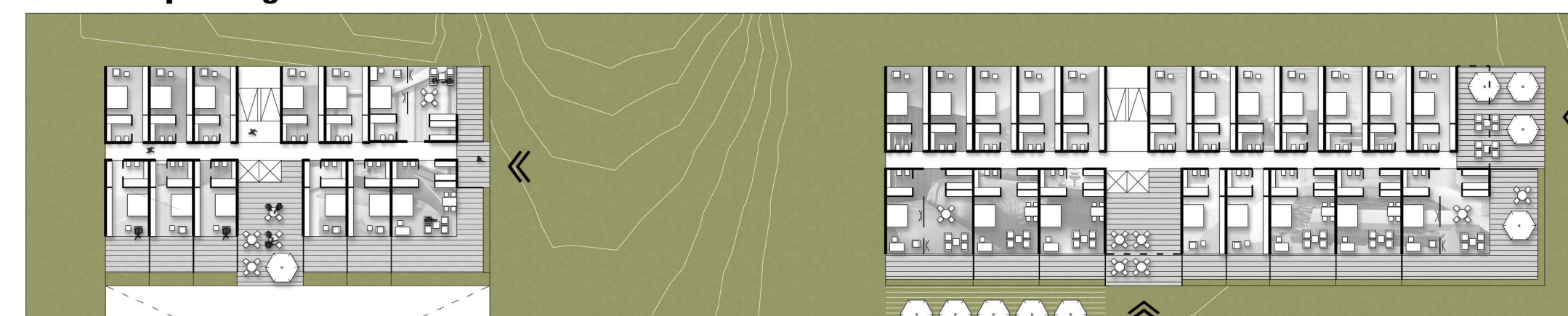
pogled na lungomare

> tipologija izgradnje : design hotel m 1:500 <

tlocrt prizemlja



tlocrt tipičnog kata



aksonometrijski prikaz

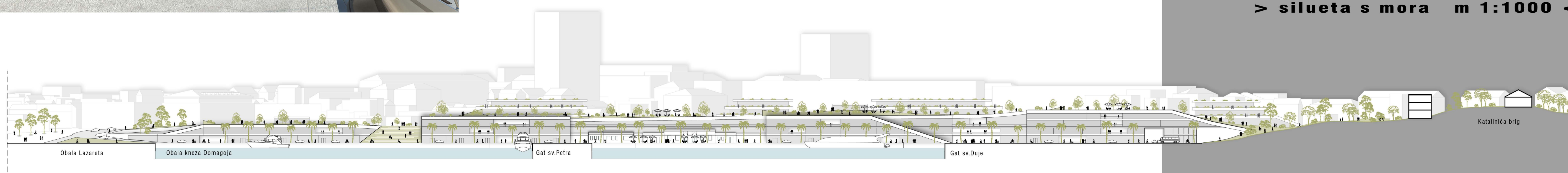
Paleta ponuđenih sadržaja nema namjeru zadovoljiti isključivo potrebe gosta ili turista, već pronaći i način da privuče građane Splita. Stoga se sadržajima potrebnima za neometano funkcioniranje željezničkog i autobusnog stajališta dodaje spektar komercijalnih i javnih sadržaja unutar samog sklopa terminala.

Ostali društveni i kulturni sadržaji vezani su uz krovni park te zamišljeni kao paviljoni različitih tema s naglašenom javnošću.

U parku su, među ostalim, smješteni umjetnički paviljon, studentski klub, park cafe i sport box, a kontinuitet niza atraktora ostvaruje se smještajem eko point-a na Katalinića brigu.

U rubnim dijelovima parka, visinski prilagođeni susjednoj gradnji, postavljaju se hotelski programi koji variraju od youth hostela, preko design hotela do boutique hotela.

> silueta s mora m 1:1000 <



> detalj urbanističkog rješenja : zona glavnog ulaza m 1:500 <

