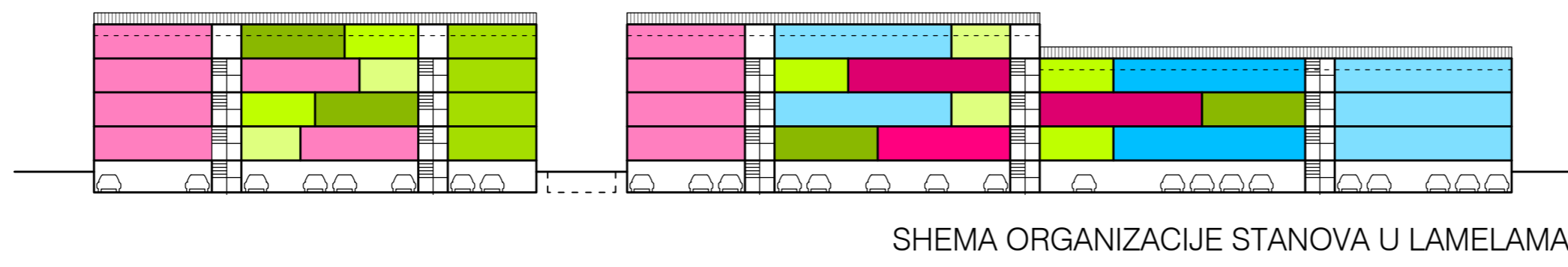


	Garsonjera netto: 35 m ²	
	1 S netto: 43 m ²	
	1.5 S netto: 52 m ²	
	2 S netto: 60 m ²	
	2.5 S netto: 68 m ²	
	3 S netto: 77 m ²	
	3.5 S netto: 94 m ²	
	4 S netto: 103 m ²	
	4.5 S, 5 S netto: 111 m ²	

tipologija 'dvorovi'			
tip stana	br. stanova po tipu	br. stanova ukupno	
	garsonjera	47	242
	1-sobni	19	
	1.5-sobni	166	
	2-sobni	10	
	2.5-sobni	90	158
	3-sobni	20	
	3.5-sobni	48	
	4-sobni	16	88
	4.5-sobni	28	
	5-sobni	44	
		488	

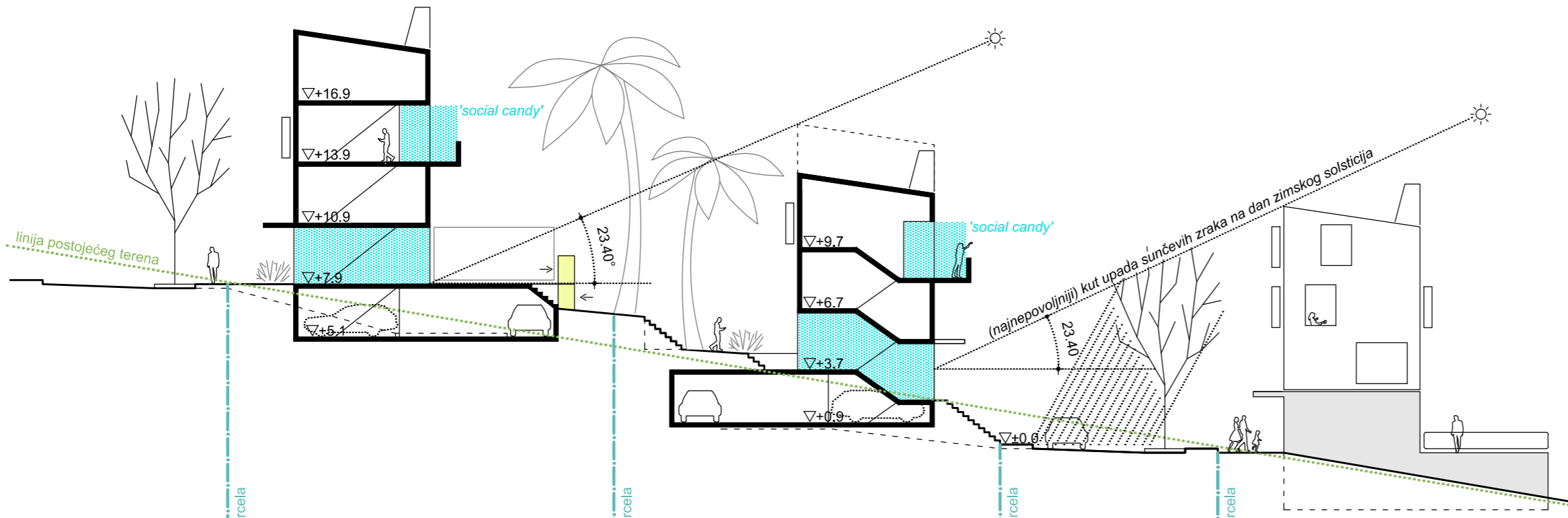


LAMELE

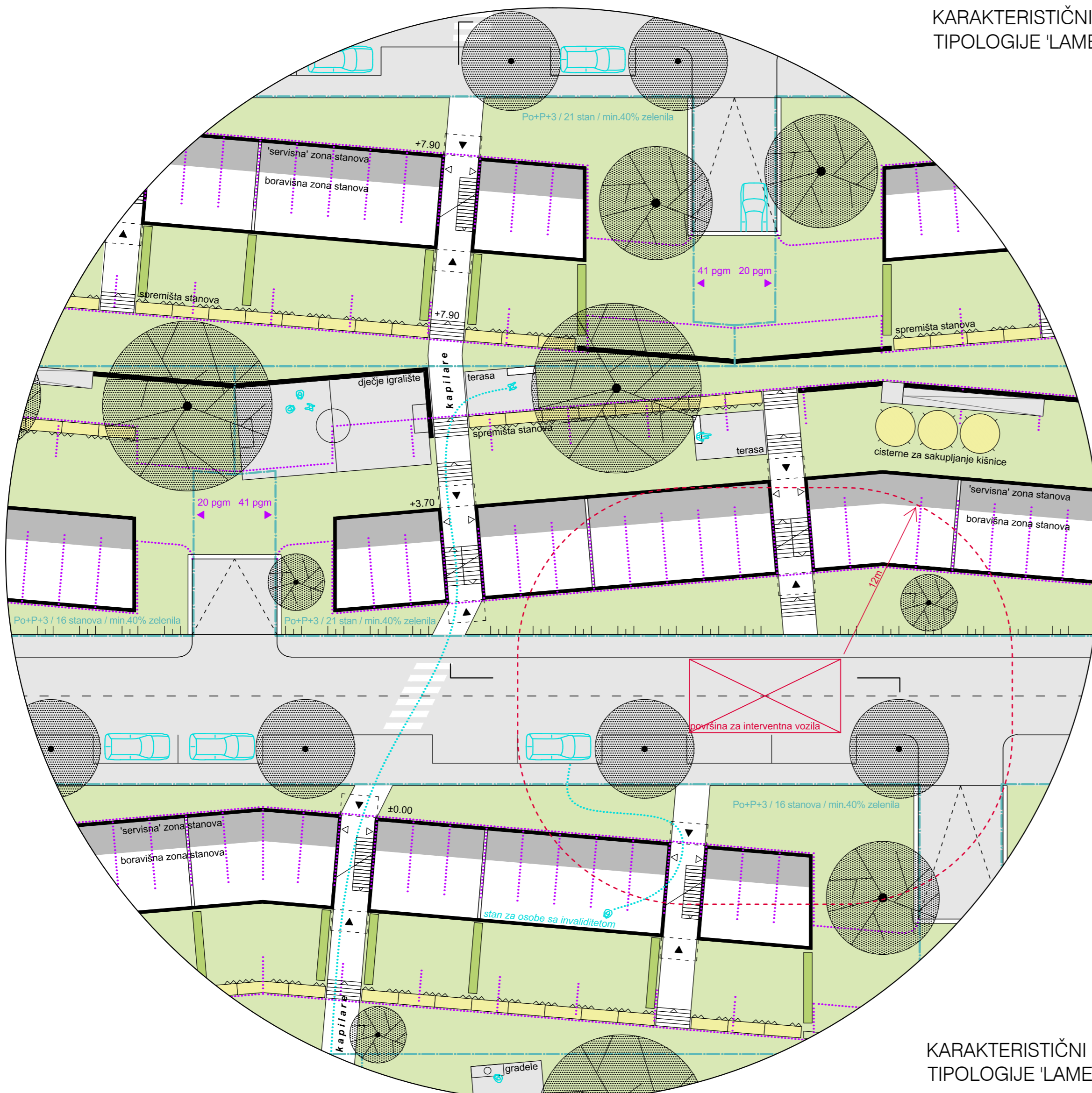
- su u teritorijalnom smislu pejisažno stratificiranje kosine, poput gromača. Sve kuće su položene paralelno sa slojnicama, s bogato strukturiranim prostorom između kuća, kao što je blago nagnuti prostor na Plokitama i oko Pazarica. Za razliku od tradicionalnijeg uzorka dvorova, ovaj predložak reinterpretira modernističko nasljeđe. Ovaj tip kuća, osim polujavnog prostora, nudi i privatne vrtove za prizemne stanove. Visina P+3.

- **stanovi.** Projektirane su različite bruto dubine zgrada - 7,2m za ovojnicu/zid, 7,5m za dvorovi i 15,5m za lamelnu/zid, svi točno prema datim normativima. Svi su stanovi bilateralni, osim malih stanova u ovojnici (1-sobni i 1,5 sobni). Tlocrtni stanova u lamelama su gotovo isti onima u dvorovima. Svi stanovi imaju vanjske prostore u formi ostakljene lođe koju je moguće potpuno otvoriti. Jedina iznimka od normativa je veličina vanjskog prostora za veće stanove u dvorovima i lamelama koji imaju dvije lođe - 4(5)m² + 2m². Vertikalne komunikacije su riješene poglavito dvokrakim stubištima s dva/tri stana po etaži. Stanovi za invalide su mogući u dvorovima i lamelama, s direktnim ulazom iz vrta.

TIPOVI STANOVA U LAMELAMA I DVOROVIMA 1:250



KARAKTERISTIČNI PRESJEK TIPOLOGIJE 'LAMELA' 1:250



KARAKTERISTIČNI SEGMENT TIPOLOGIJE 'LAMELA' 1:250

