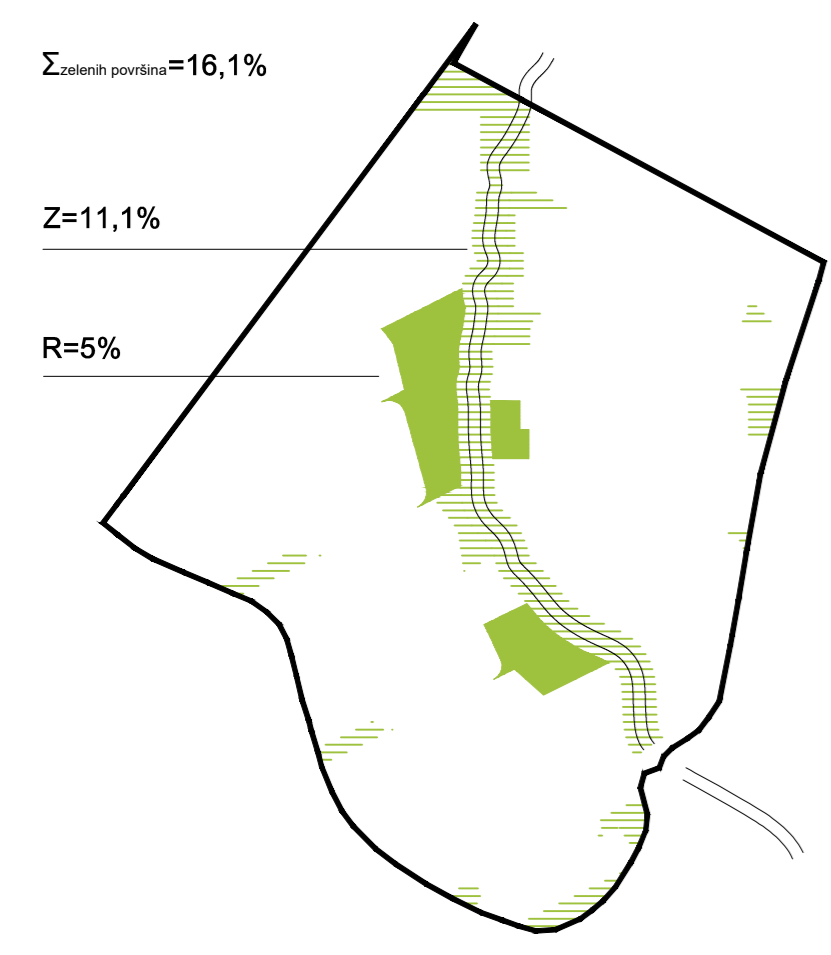
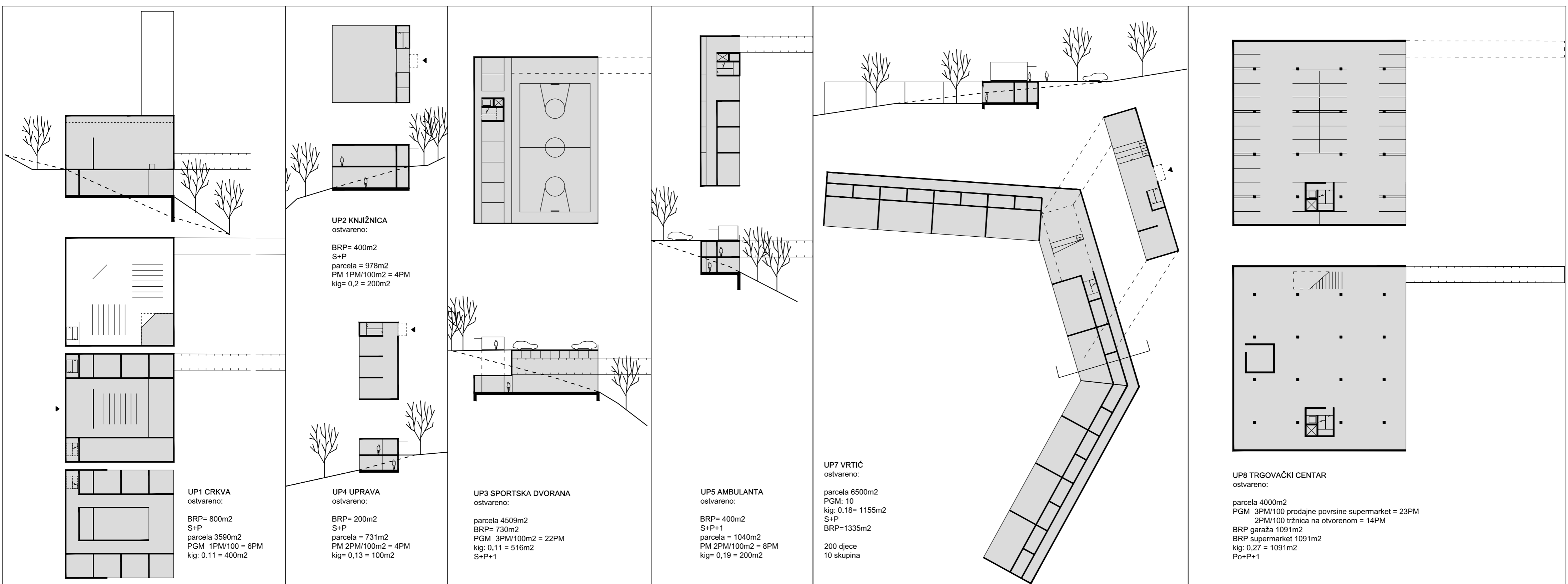
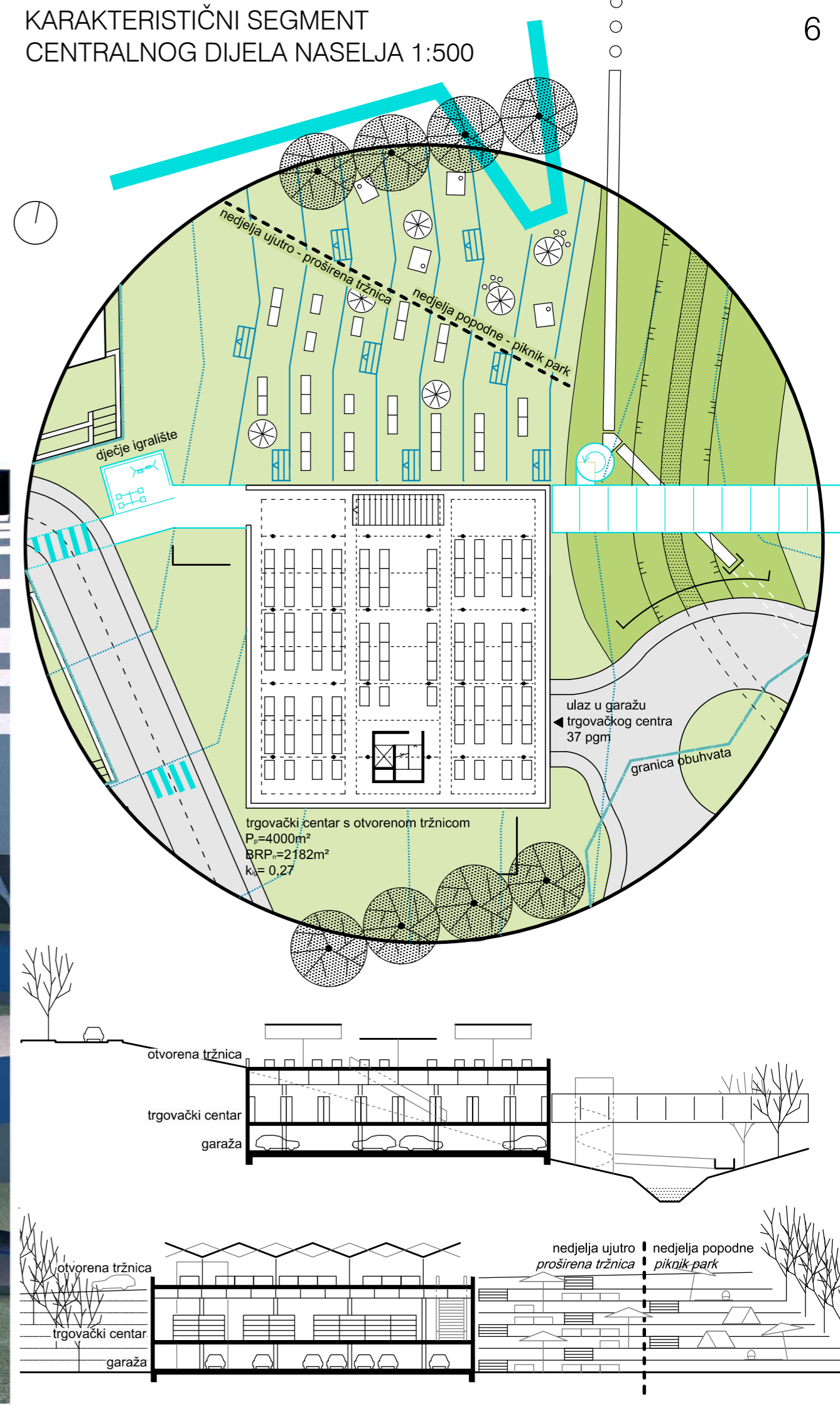
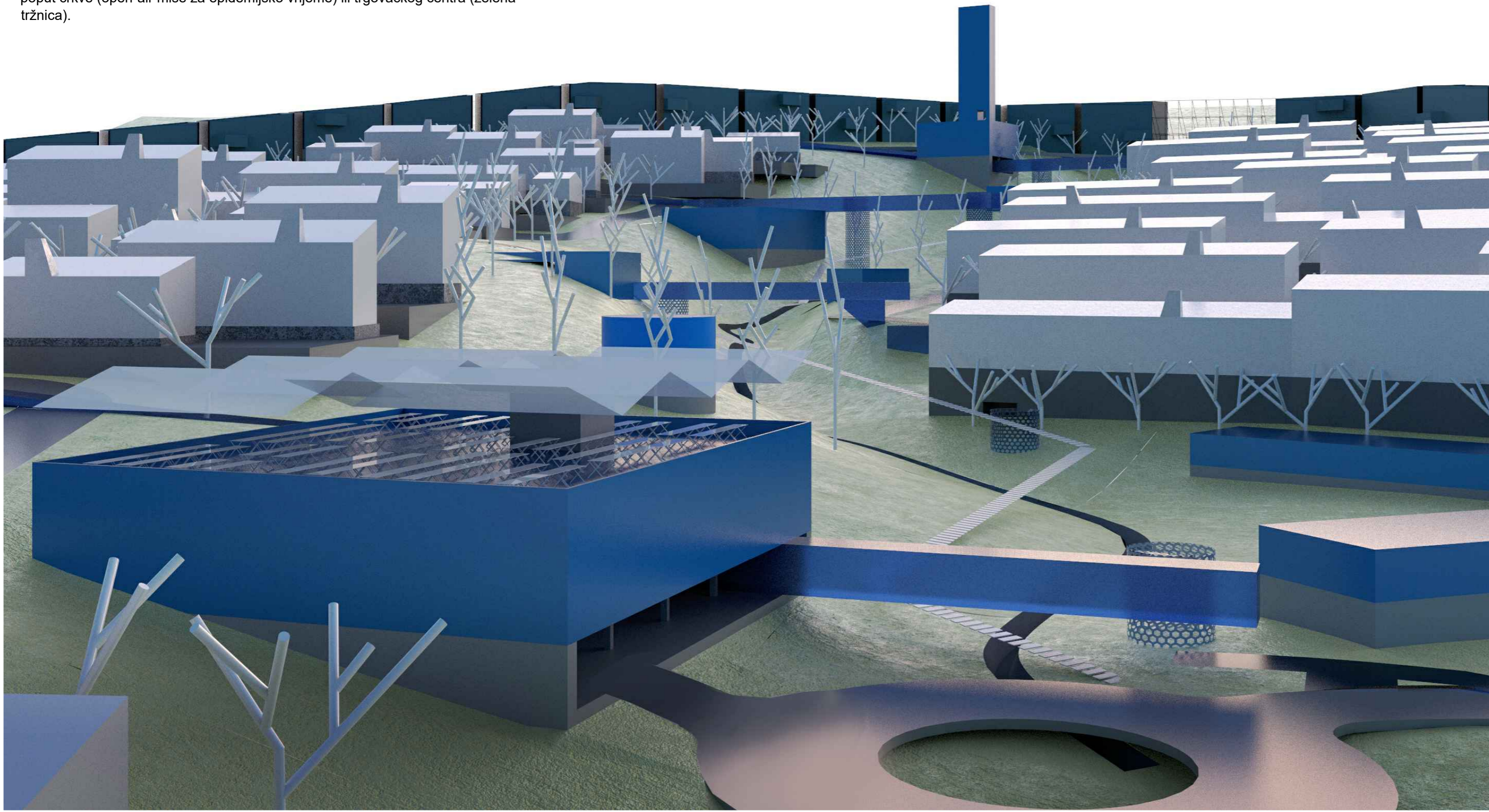


UP - novi urbani prostor. Zahtjevna topografija dokida ideju o jednom klasičnom „trgu“, pa se različiti vidovi otvorenog javnog prostora artikuliraju kao serija od **osam urbanih platformi** (UP1-UP8), poglavito kao **aktivirani krovovi javnih sadržaja**, poput crkve (open-air mise za epidemijsko vrijeme) ili trgovačkog centra (zelena tržnica).



etapnost i količina pojedinih zahvata su omogućeni podjelom na relativno male parcele, pa se iz grafičkog priloga vidi da je lako ostvariti **bar 9 etapa**, samo u stambenom dijelu. One su dijelom posljedica polazišta iz PPUG-a kojim je (bila) favorizirana usitnjena gradnja, a dijelom činjenicom da je inženjerski neizvediva kontinuirana garaža (pa slijedom toga i kuća) pri gradnji „uzbrdo“. Prirodna podjela na lijevi i desni brijeg, te raspored postojećih prometnica upućuju da bi bilo racionalnije započeti s gradnjom zapadnog dijela, jer su ulaganja u infrastrukturu manja.

