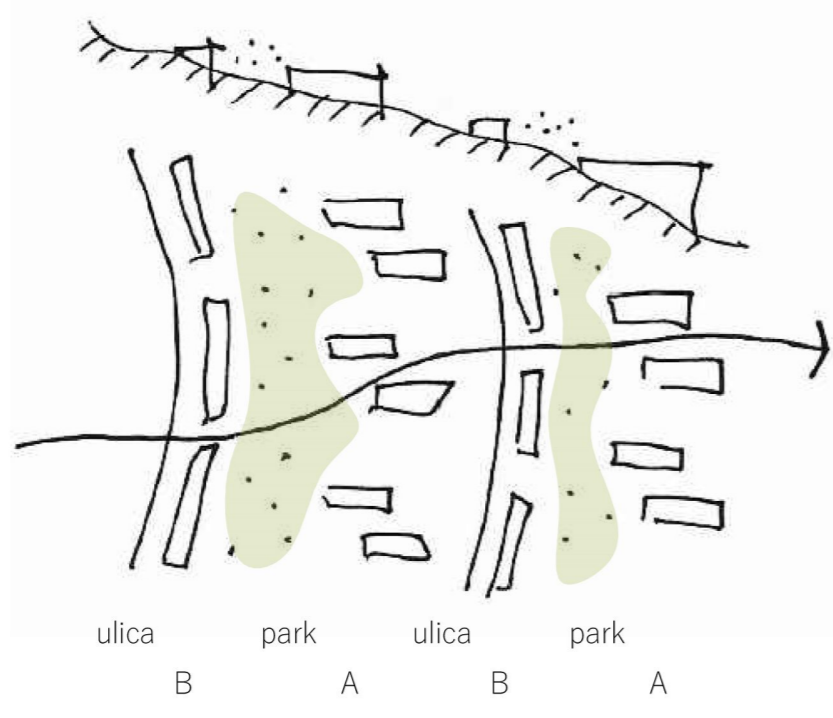


urbana matrica

U skladu s topografijom terena, urbana matrica postavljena je kao niz ulica i parkova koji se kaskadno spuštaju po terenu. S jedne i druge strane ulice, odnosno parka, nalaze se različite tipologije izgradnje (A i B).

Izmicanjem tipologija po visini i u tlocrtu svim stanovnicima osigurava se pogled, zelenilo i osunčanje, te se stvaraju dinamični prostorni odnosi koji omogućuju stupnjevanje privatnog i javnog.

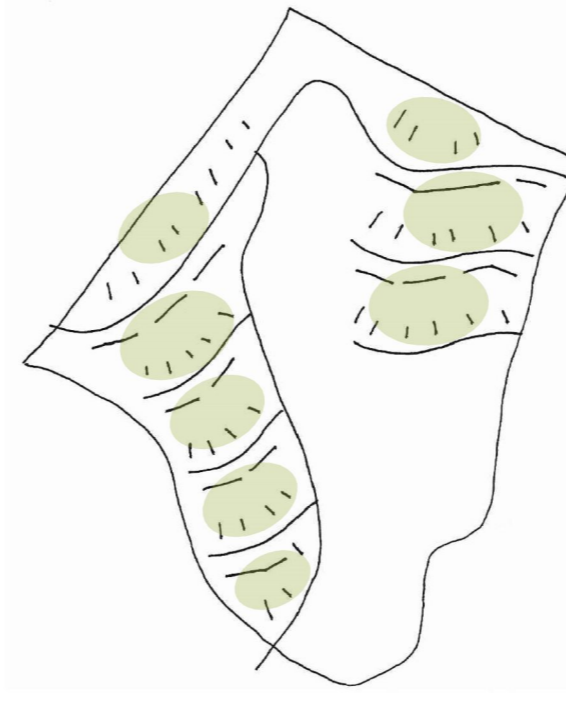


stambene cjeline

Unutar definirane urbane matrice stanovanje formira mikro cjeline (manja stambena susjedstva), smještene između dviju ulica.

Svaka cjelina zaseban je otok zelenila unutar kojeg su smještene pješačke staze, dječja igrališta, boravišni prostori i zone za vanjsku rekreaciju.

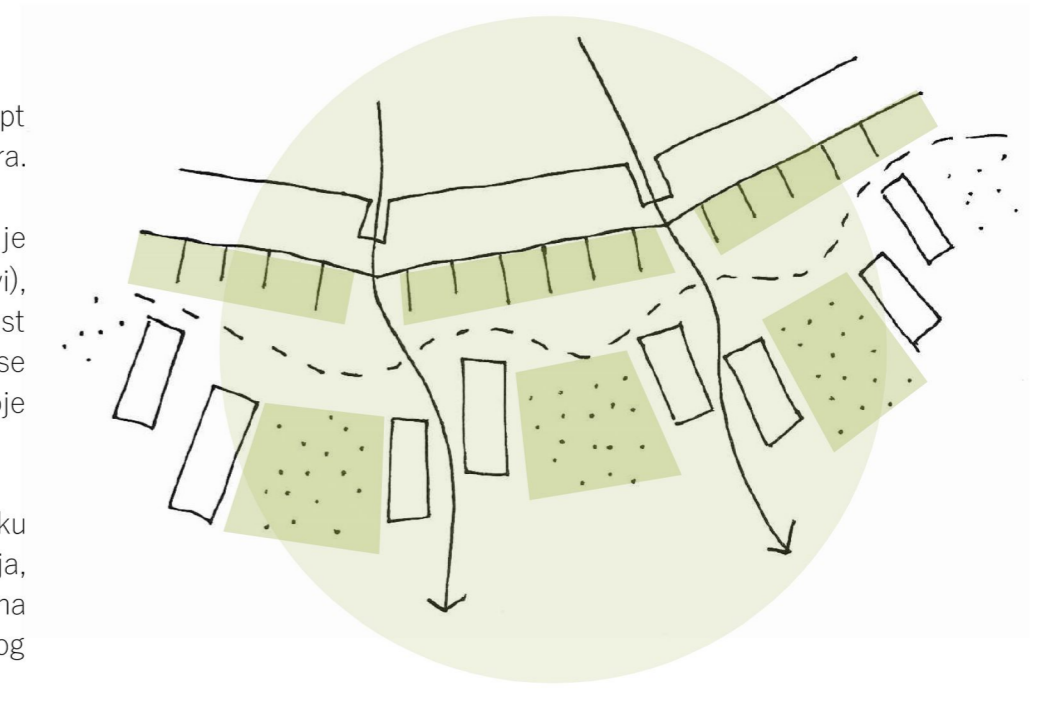
Svaka cjelina jedinstvene je topografije, prostorne organizacije, veličine i sadržaja, što doprinosi stvaranju identiteta i povezanosti između stanovnika i prostora.



Stambena cjelina odražava koncept stupnjevanja privatnih i javnih prostora.

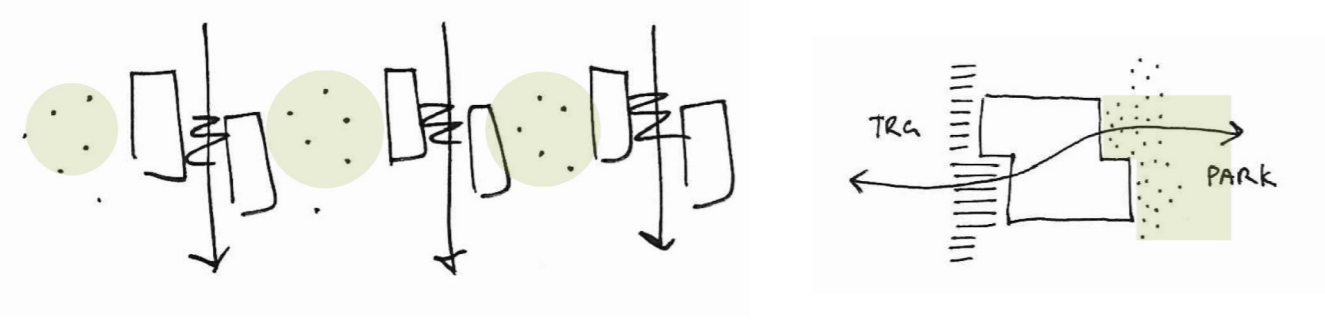
Ispred svake od tipologija smješteno je "privatno" zelenilo (vrtovi / parkovi), koje osigurava mir i privatnost stambenim jedinicama, a na koje se nadovezuje "polu-javno" zelenilo koje koriste stanovnici stambene cjeline.

Prodori kroz tipologije uvode pješačku komunikaciju na razini cijelog naselja, tako da dijelovi stambenih cjelina postaju "javni" prostori intenzivnog korištenja.



tipologija A

okomito na slojnice (soliteri)

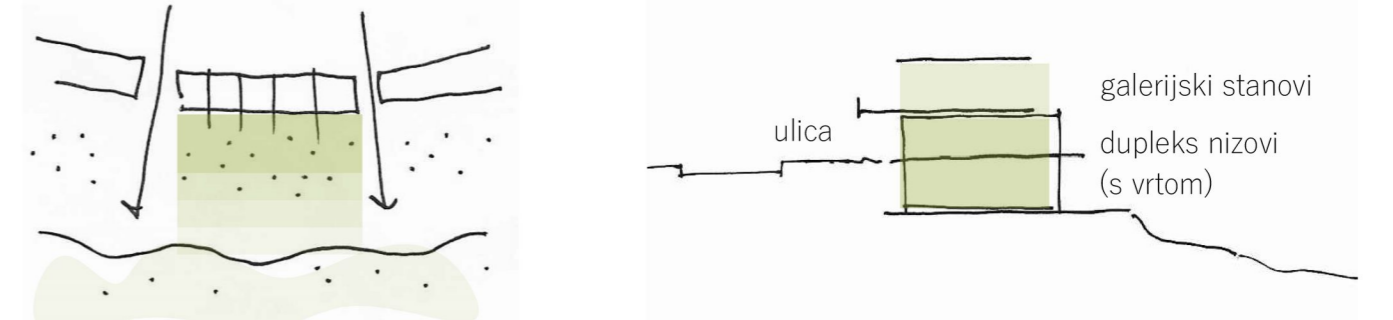


prva tipologija postavljena je okomito na slojnice, tako da se između nje nižu zone zelenila (mali parkovi) i polu-javni trgovi koji služe kao vanjski prostori stanara, ali i kao prolazi sjever-jug

svaki stran je **dvostrano orijentiran**:
- "javni" dio (ulaz, kuhinja, blagovanje) prema galeriji preko koje gleda na trg
- "privatni" dio (boravak i spavanje) preko loggie uvlači mirno zelenilo parka

tipologija B

paralelno sa slojnicama (lamele/nizovi)



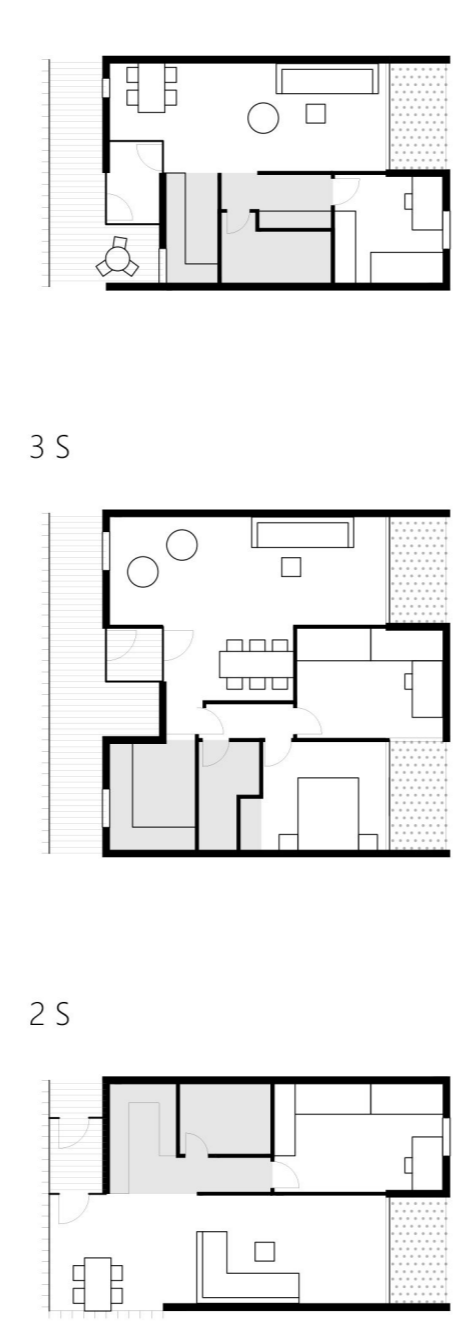
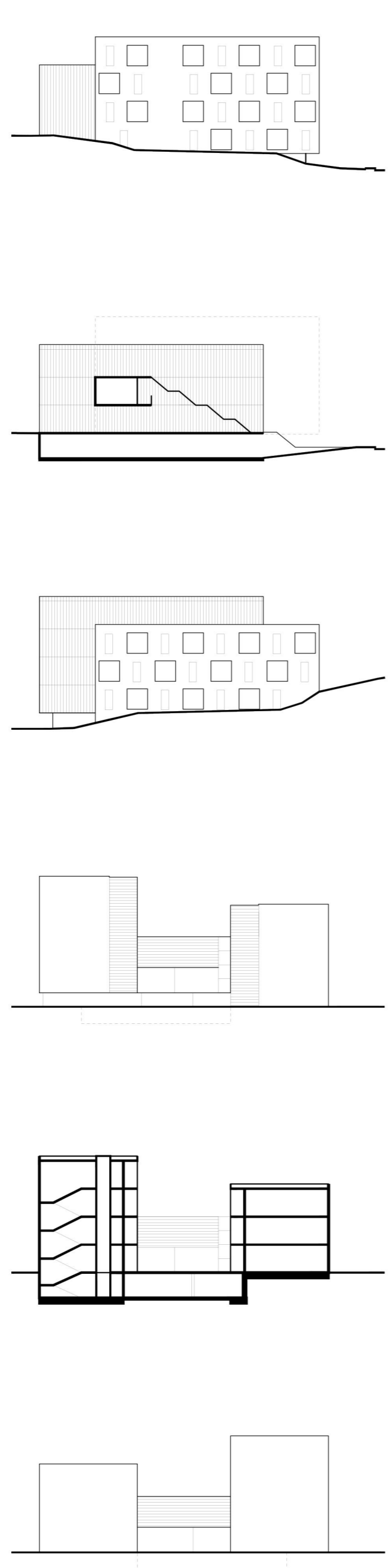
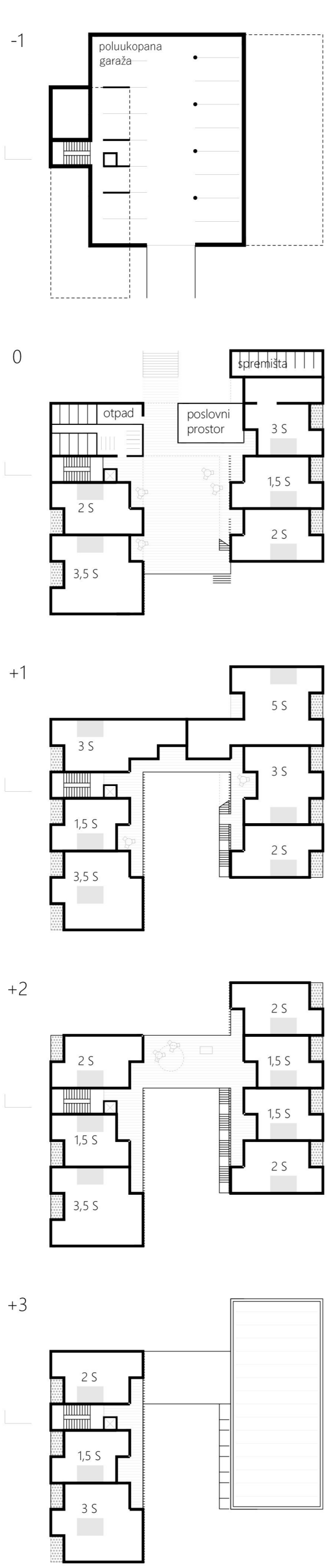
druga tipologija paralelna je sa slojnicama, te ostvaruje prisniji kontakt s tlom (vrt u prizemlju), a prolazi sjever-jug ostvaruju se u prodorima između zgrada koje vode u zeleni međuprostor

- u prizemlju i poluukopanoj etaži nižu se duplexi s izlazom prema vrtu koji stupnjevito prelazi u park (gradacija privatko - javno)
- na gornjoj etaži smješteni su galerijski stanovi s krovnim terasama koji "javni" dio orijentiraju na galeriju i ulicu a "privatni" dio prema južnoj terasi i parku

tlocrti tipologije

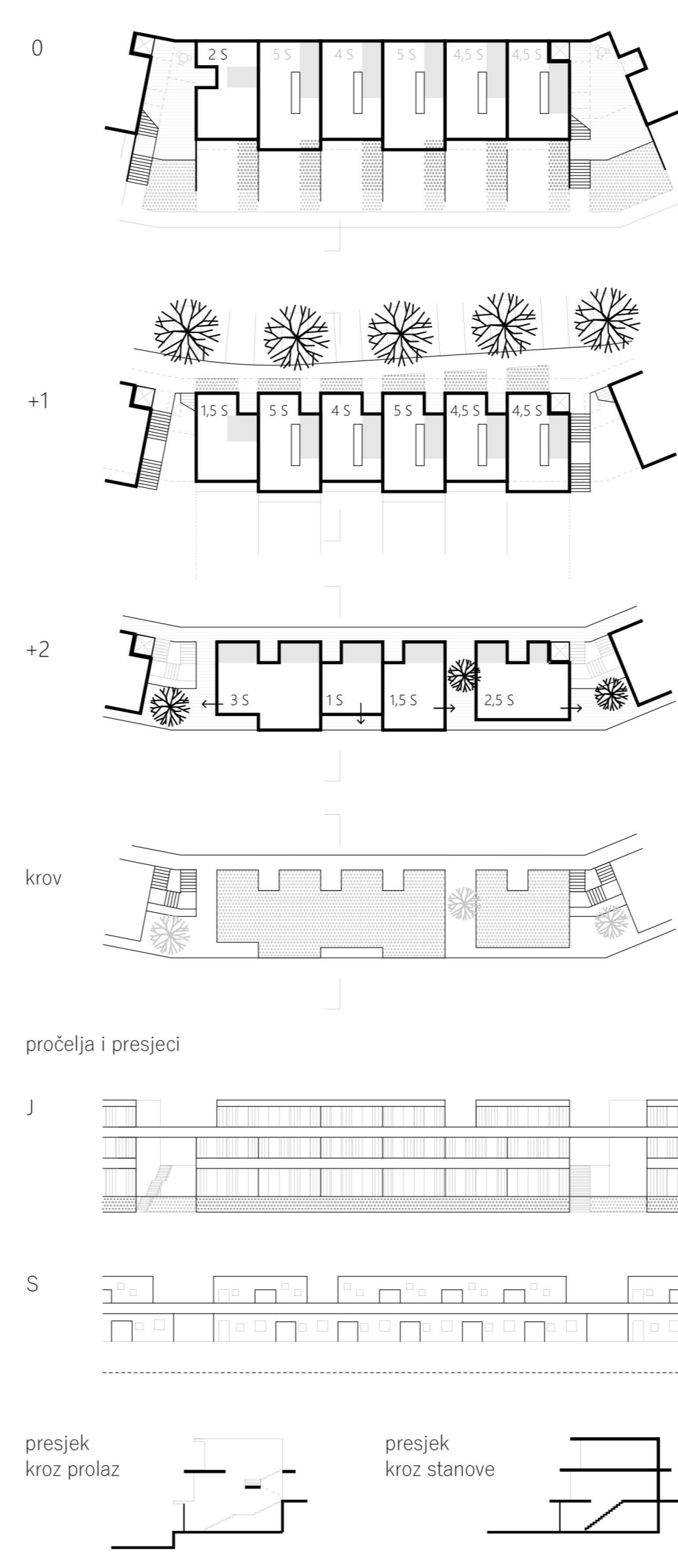
pročelja i presjeci

tipovi stanova



tlocrti tipologije

tipovi stanova



iskaz ostvarenih prostornih pokazatelja

broj stanova	624	udio	46%
broj stanovnika	3241		37%
			17%

ostvorena gustoća
210 st/ha

