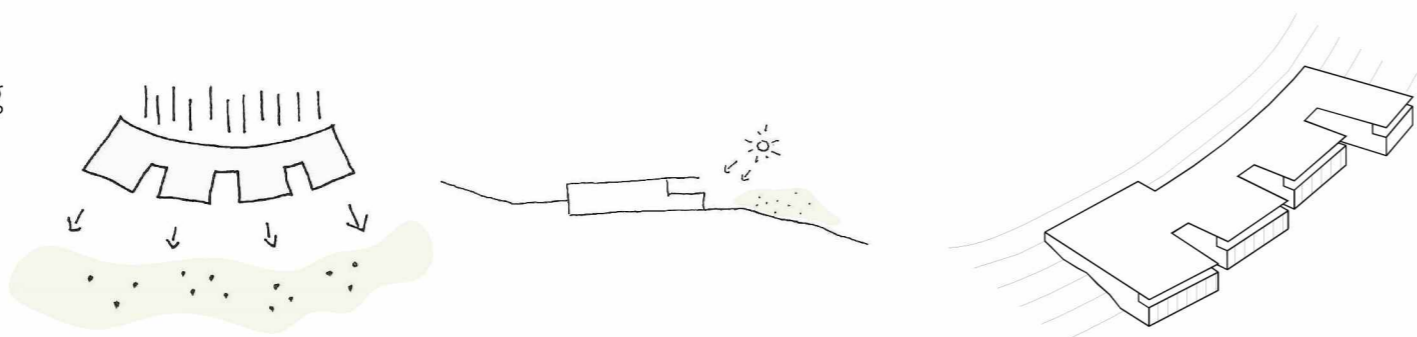
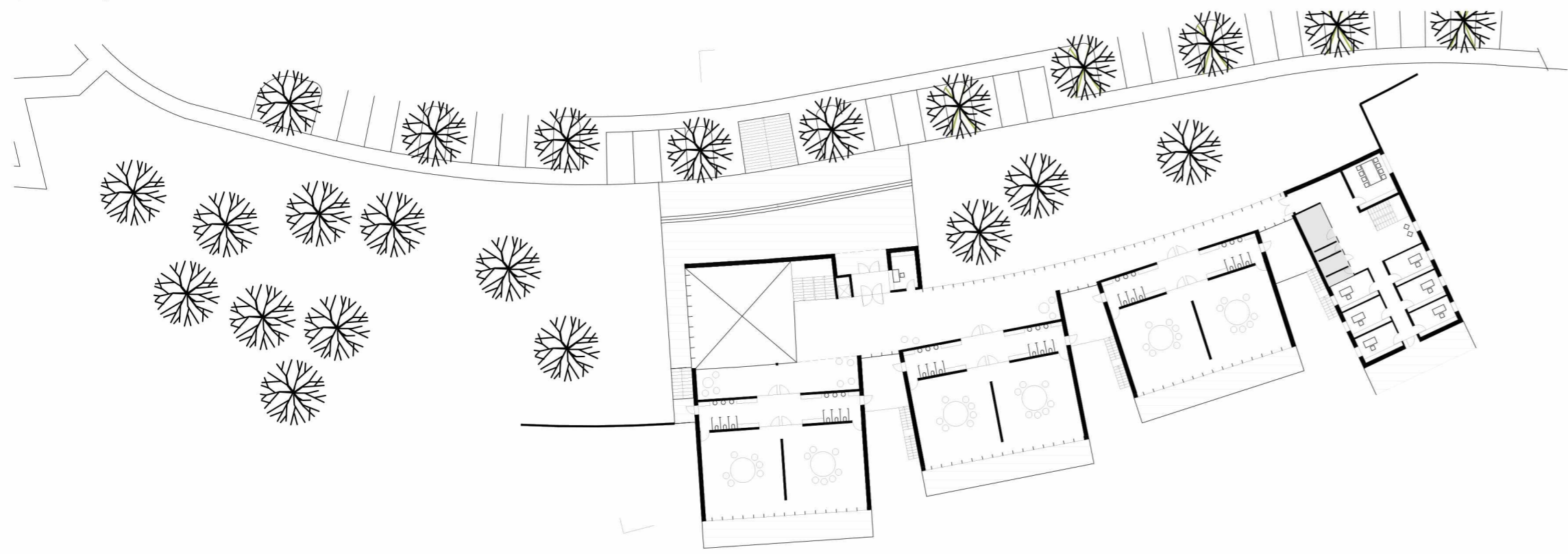


dječji vrtić Δ

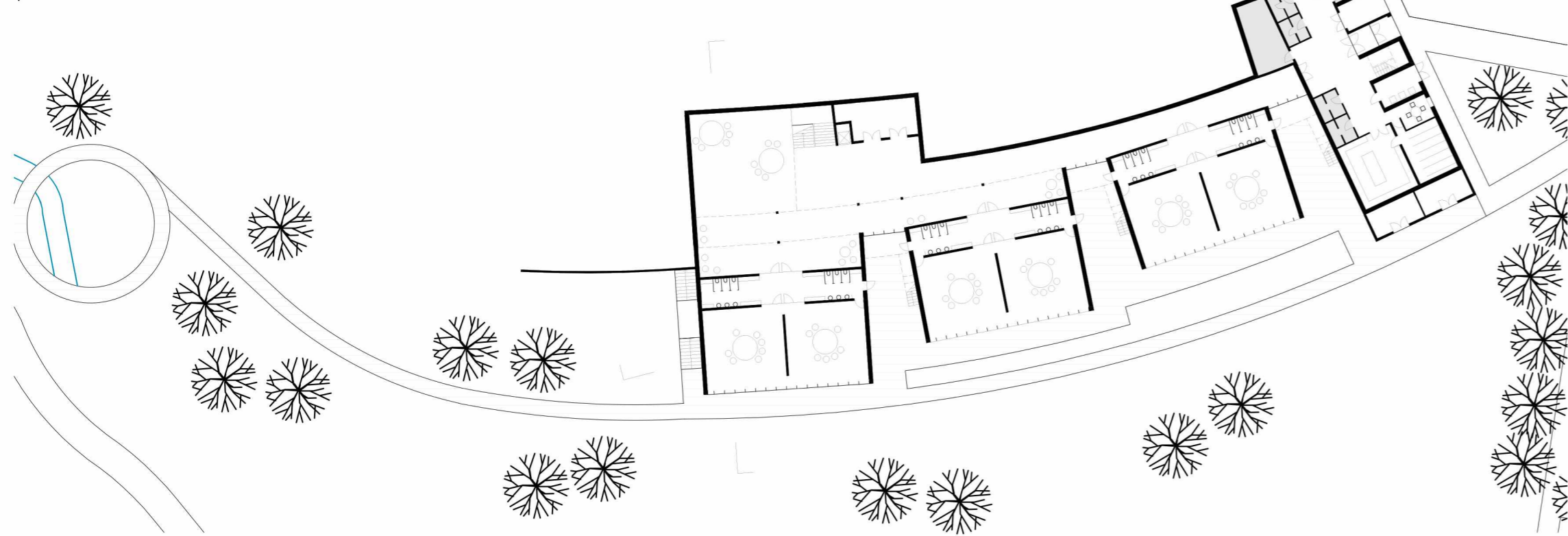
Dječji vrtić smješten je na južnu padinu rubnog dijela centra naselja. Izduženi volumen građevine prilagođen je kosom terenu i razlomljen na volumene skupnih soba čije se fasade orijentiraju prema južnom suncu.



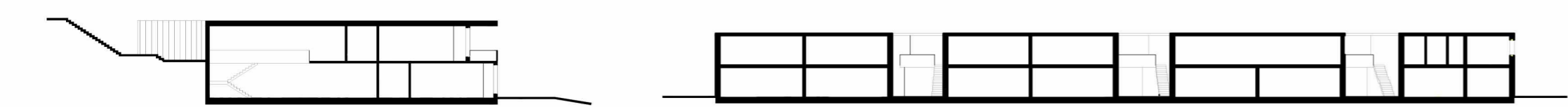
prizemlje



podrum

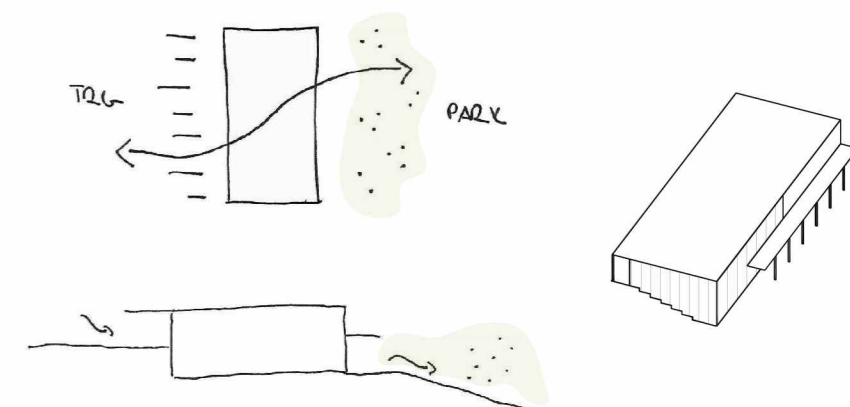


presjeci

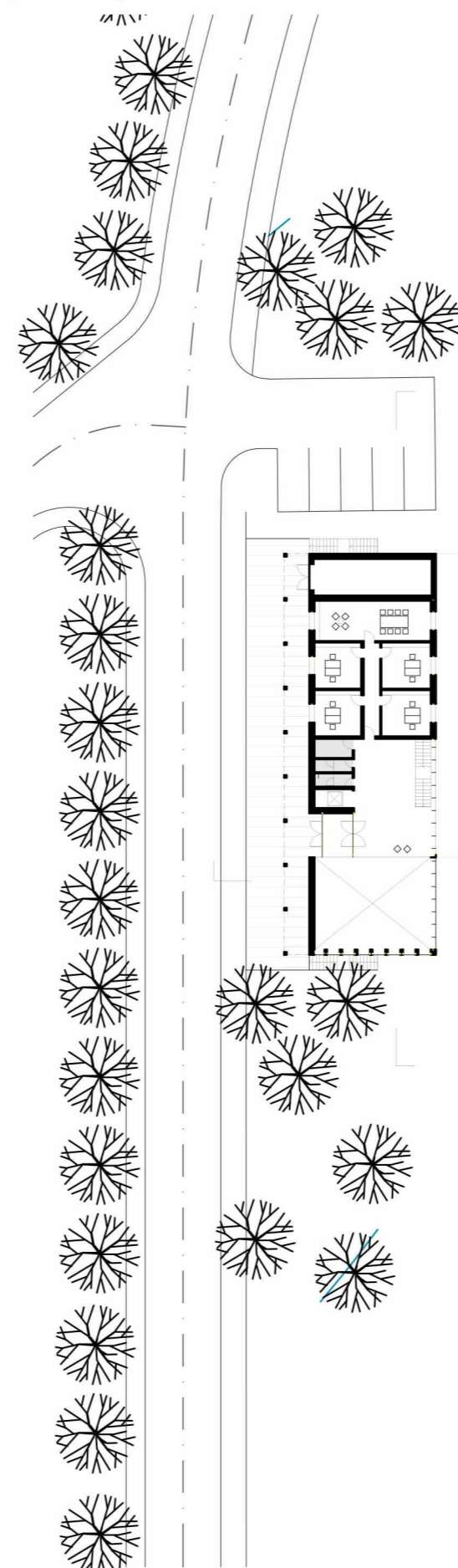


kulturni centar i kotar \triangleleft

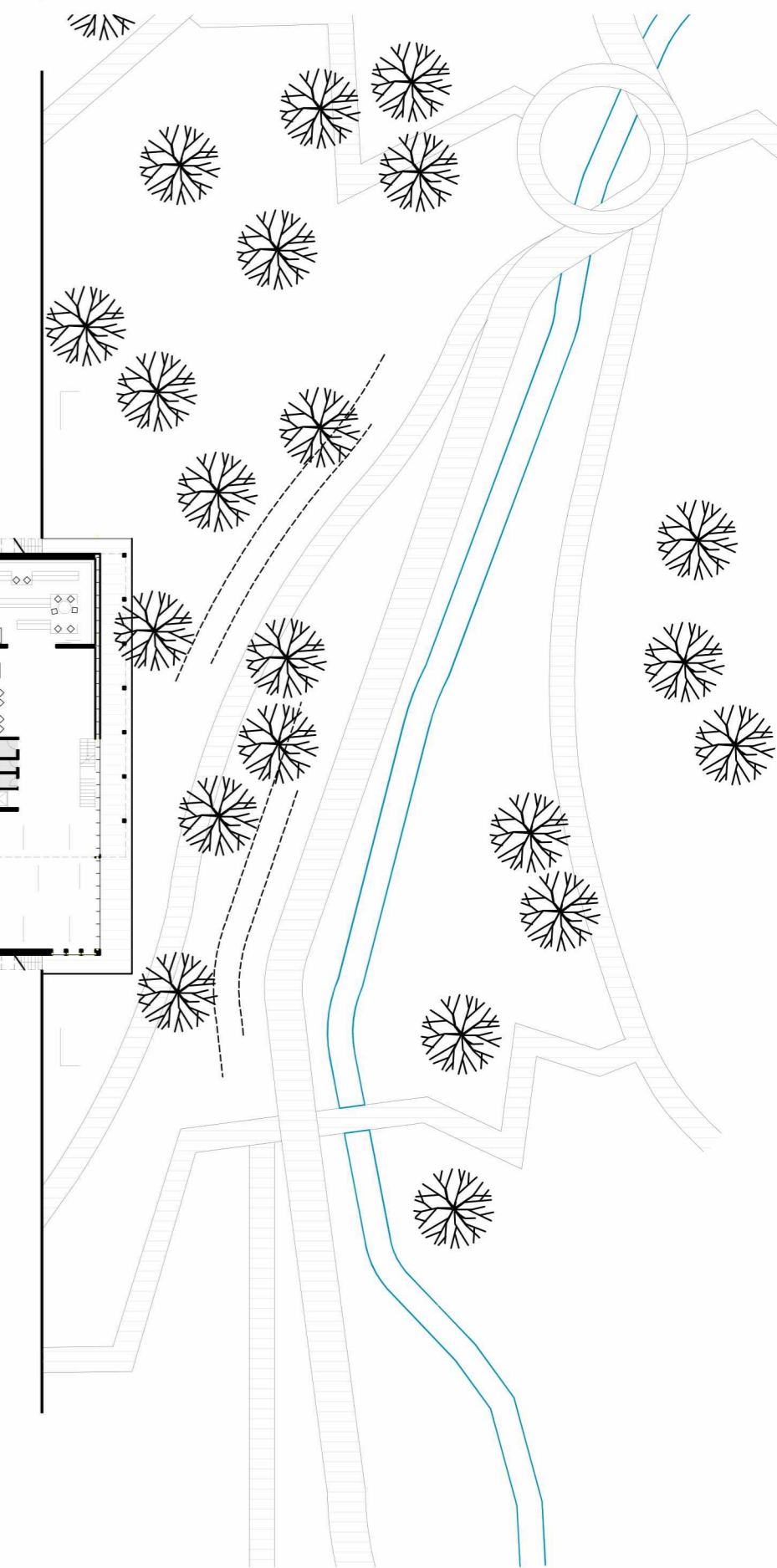
Prostori kulturne namjene, knjižnice i kotara smješteni su zajedno, u jednu građevinu, kako bi se omogućila njihova međusobna interakcija. Građevina se nalazi u centralnom dijelu naselja i perivoja, izdvojena od najveće koncentracije intenzivno korištenih javnih sadržaja te povezana s potokom putem sustava šetnica i tribina.



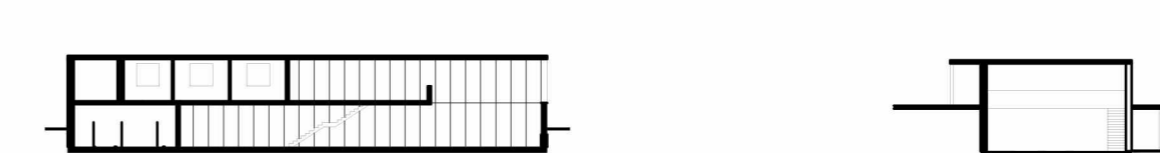
prizemlje



podrum



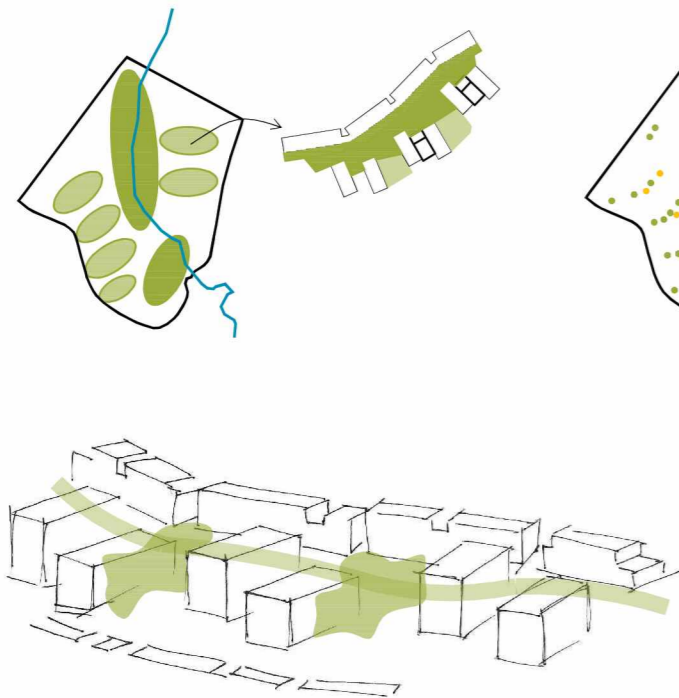
presjeci



krajobrazno uređenje

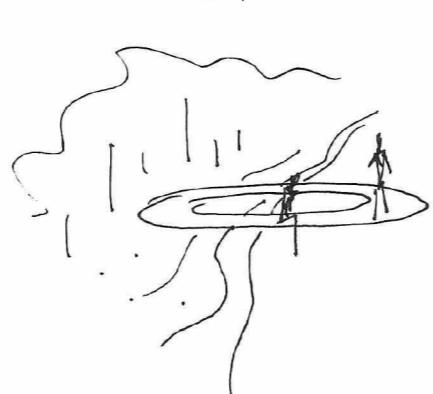
Funkcionalne parkovne cjeline

Stambene cjeline svojim pozicijama i oblikom tvore među sobom manje parkovne cjeline - "privatne" parkove za stanovnike okolnih zgrada. Okosnica središnjeg dijela naselja je linearni park sa šetnicom koja prati liniju potoka i povezuje glavne javne i društvene sadržaje te vodi prema vidikovcu s kojeg se pruža pogled na cijeli Split i okolne otoke.



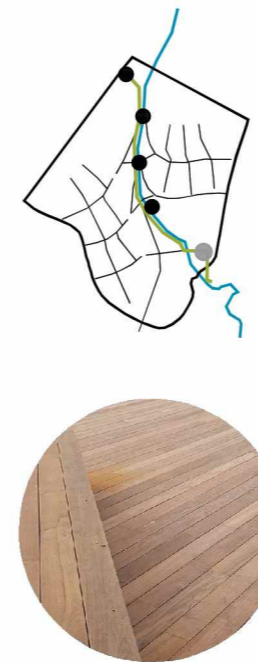
Atraktivni sadržaji

- javni društveni sadržaji: sportska dvorana, trgovine, igrališta, ugostiteljski objekti, kulturni centar, paviljoni
- igrališta: dječja igrališta, teretana na otvorenom, sportski tereni



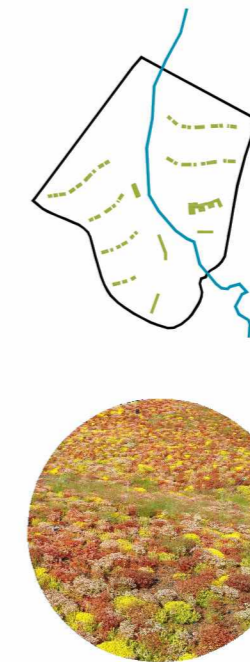
Pješačke komunikacije

Mreža pješačkih komunikacija povezuje stambene cjeline kroz zajedničke vanjske boravišne prostore - "privatne parkove" i dječja igrališta. Glavna šetnica proteže se uz potok kojeg presjecaju pješački mostovi spajajući zapadni i istočni dio naselja.



Ekstenzivni krovni vrtovi

Na krovovima su predviđeni ekstenzivni krovni vrtovi koje sačinjavaju vegetacijski tepisi od karakterističnih vrsta sukulenata. Od brojnih vrsta sukulenata najpogodniji za uzgoj krovnih vrtova su sedumi. Glavna odlika ekstenzivnih vrtova je jednostavno održavanje i sloja supstrata od samo 8-12 cm koji je potreban za njih uzgoj.



Drvodredi

Funkcionalni drvodredi pružaju hlad na parkiralištima te na većim obodnim pravcima, odvajajući naselje od glavnih prometnica zajedno sa zaštitnim zelenilom koju čine veće skupine stabala.

