

NOVA KOREŠNICA

PLANIRANE STAMBENE TIPOLOGIJE

Naseljem dominira simbioza tradicionalnog mediteranskog karaktera i suvremene teme zelene održive gradnje, koji se prožima kroz sve korištene tipologije stanovanja: obiteljska, višestambena, stambeni niz, dvojna kuća te mediteranski hibrid suvremenog stanovanja.

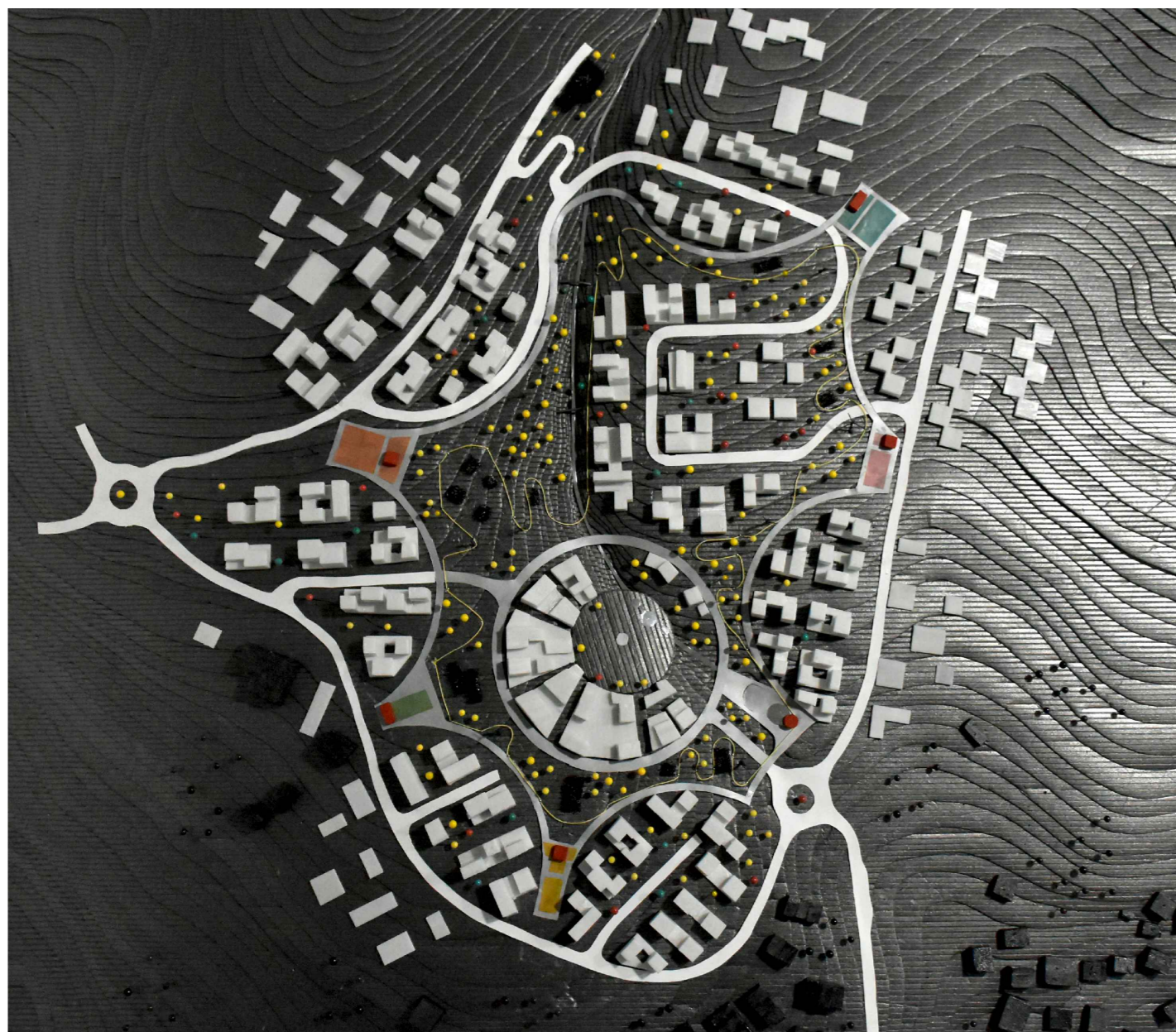
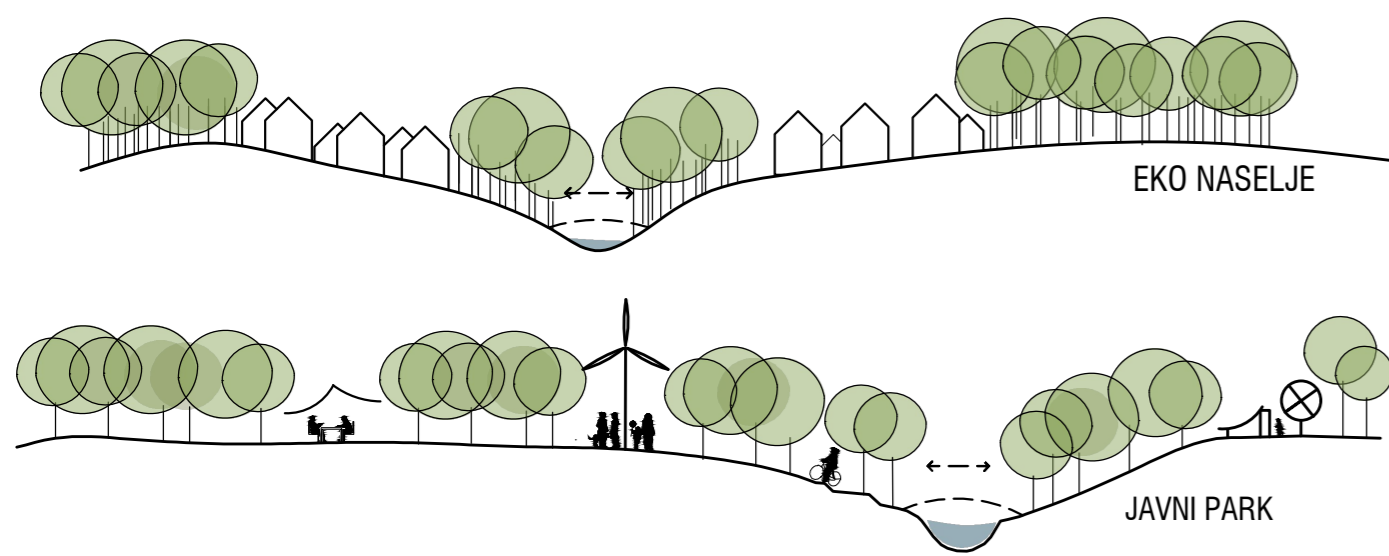
Organizacija objekata s galerijskim pristupom postaje mjesto susreta i interakcije stanara. Korisni krovovi i aktivne terase omogućuju kvalitetan način života u suburbanoj zajednici ili drugim riječima priroda se uvlači u pore stanovanja. Mediteranski karakter stanovanja omogućava socijalni odnos korisnika.

Kako bi se ostvario suživot na pomalo nepristupačnom terenu, u unutrašnjosti projekta se formiraju otoci s pretežito javnim sadržajima koji predstavljaju vezu između dva dijela naselja. Naselje koje objedinjuje prednosti života na selu i života u gradu poprima sadržaje vrtića, crkve i pastoralnog centra formirane unutar otoka pozicioniranih kao poveznice dvije strane naselja.

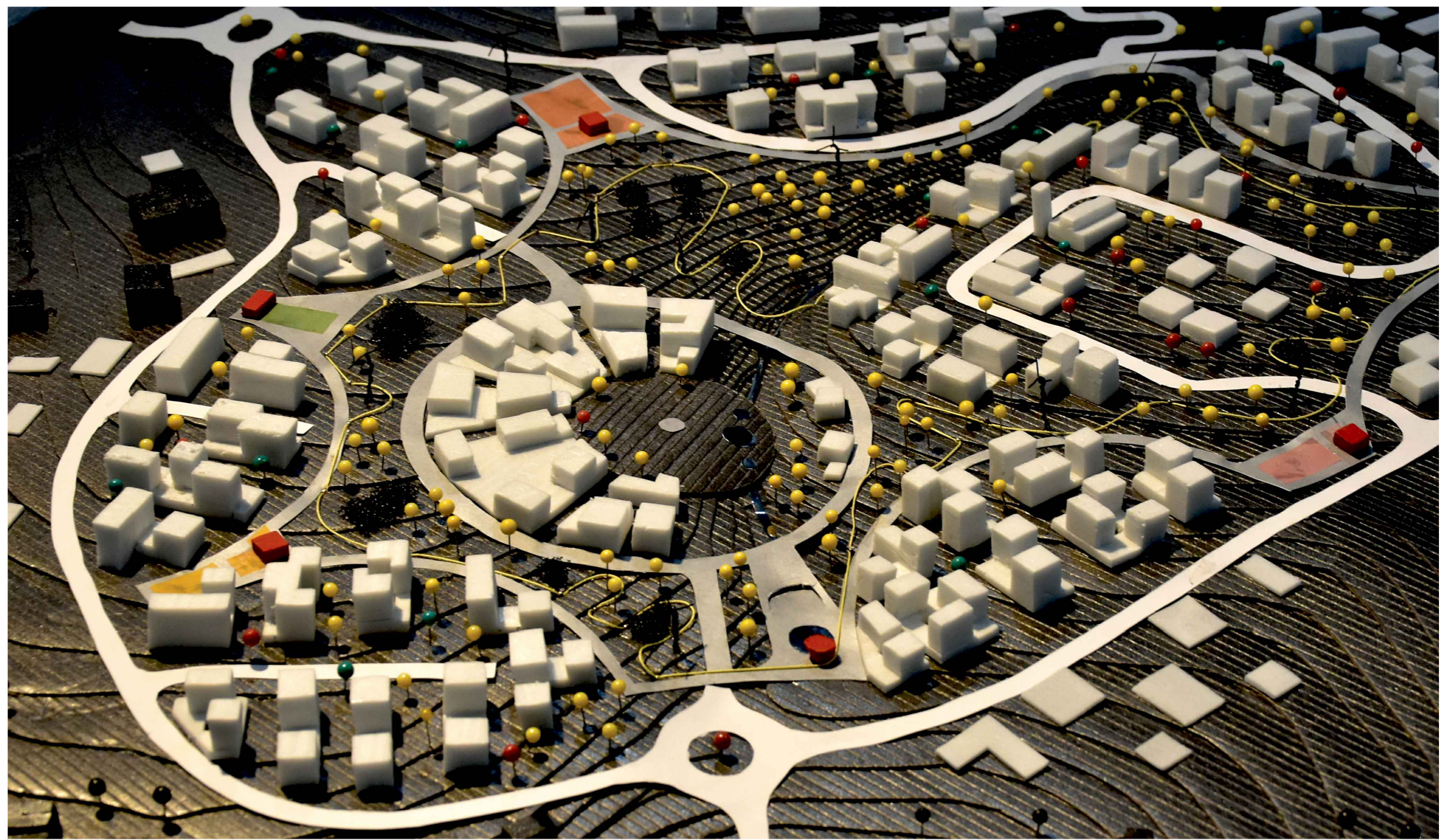
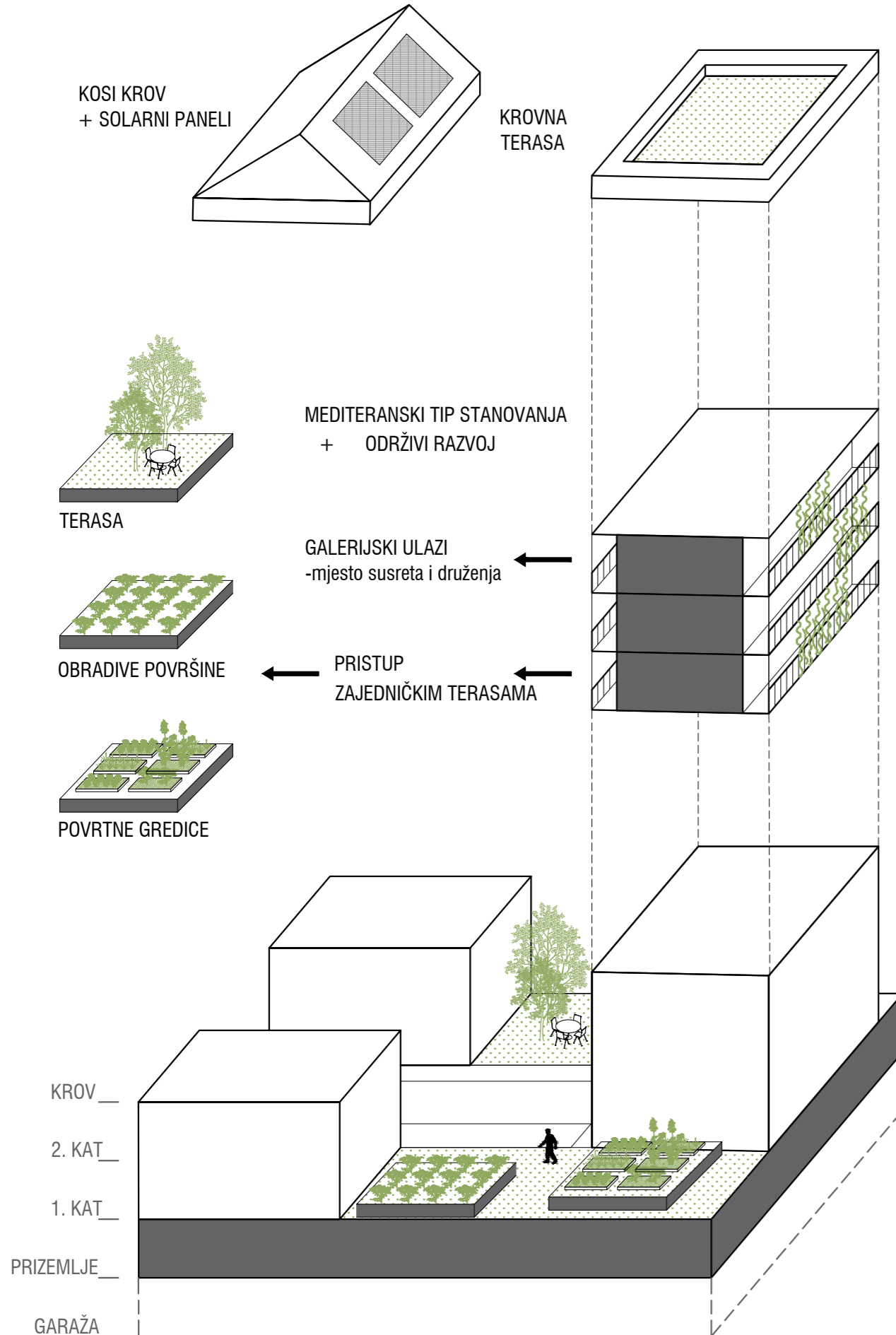
ZELENI PARK

Mješovita šuma mijenja obris krajobraza, formira i odvaja prostore te pruža utočište. Krošnje stabala zimi propuštaju toplinu, a u ljetnim mjesecima pružaju ugodnu hladovinu, stvaraju kisik, liječe i aromatiziraju. Zamišljena je koegzistencija parka i ljudskih aktivnosti: park - šuma, kao glavni marker prostora; želja je stvoriti sjenu, poništiti sterilnost i stvoriti mikroambijente u beskrajnom prostoru, stvoriti osjećaj pripadanja i približiti mjerilo čovjeku. Prirodna šuma se ponaša kao masa, dok se programirani dijelovi ponašaju kao mikroambijenti unutar prirode s jasnom paterno promjenom ovisnom o sadržaju.

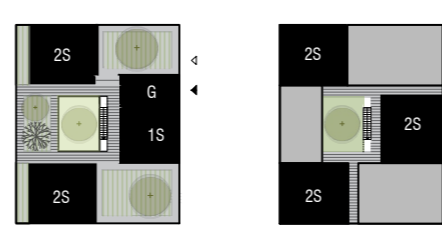
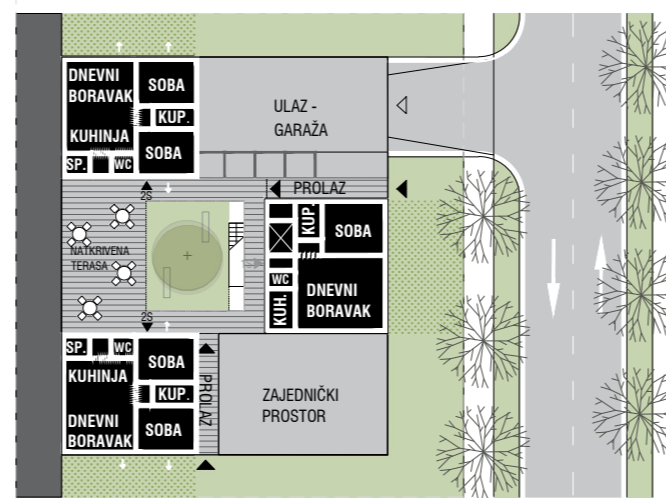
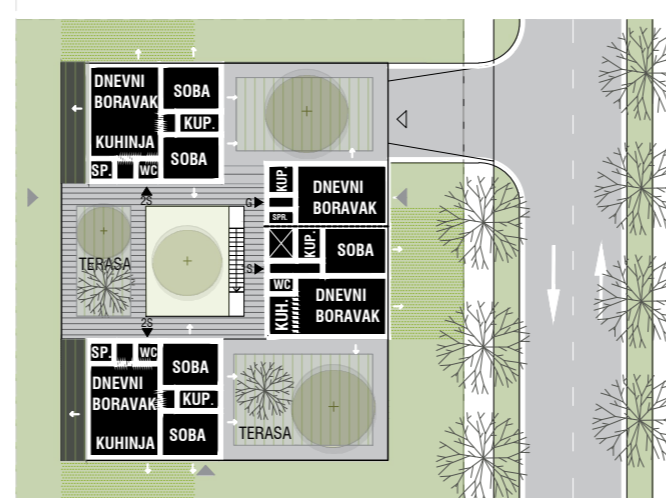
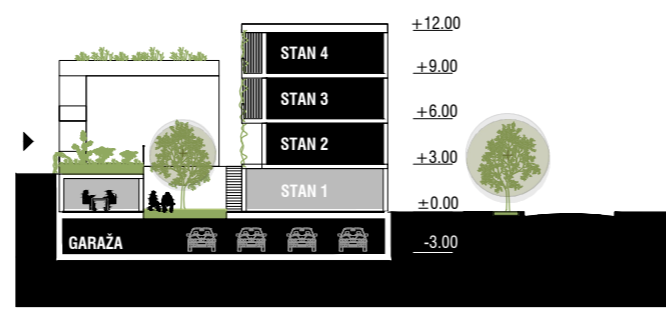
GENIUS LOCI



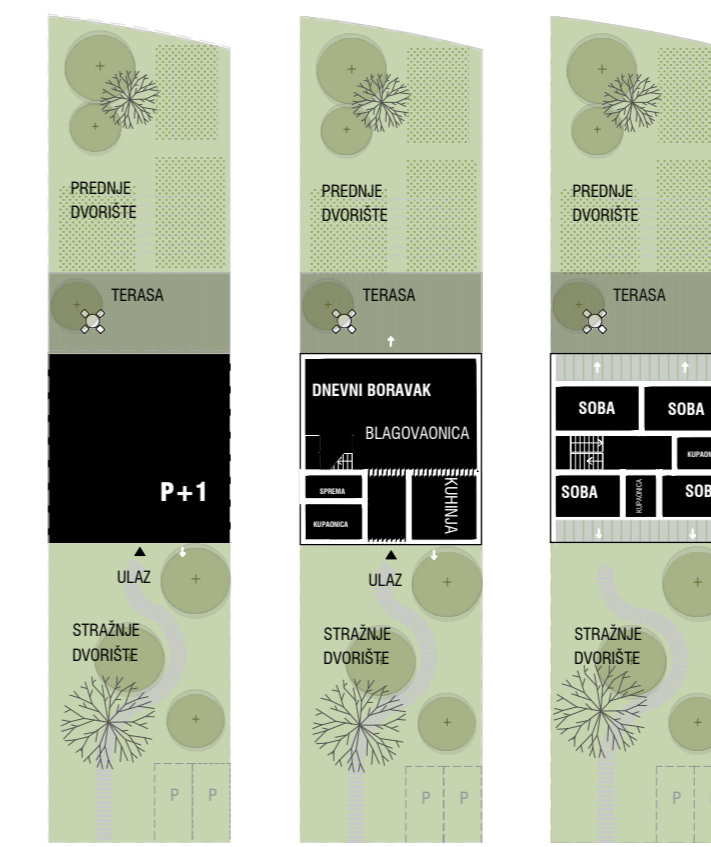
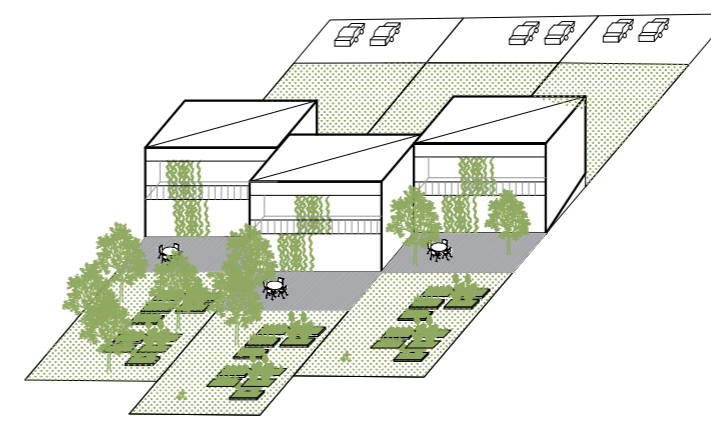
AKSONOMETRIJA SLOBODNOSTOJEĆE GRAĐEVINE



SLOBODNOSTOJEĆA GRAĐEVINA



GRAĐEVINA U NIZU



DVOJNA GRAĐEVINA

